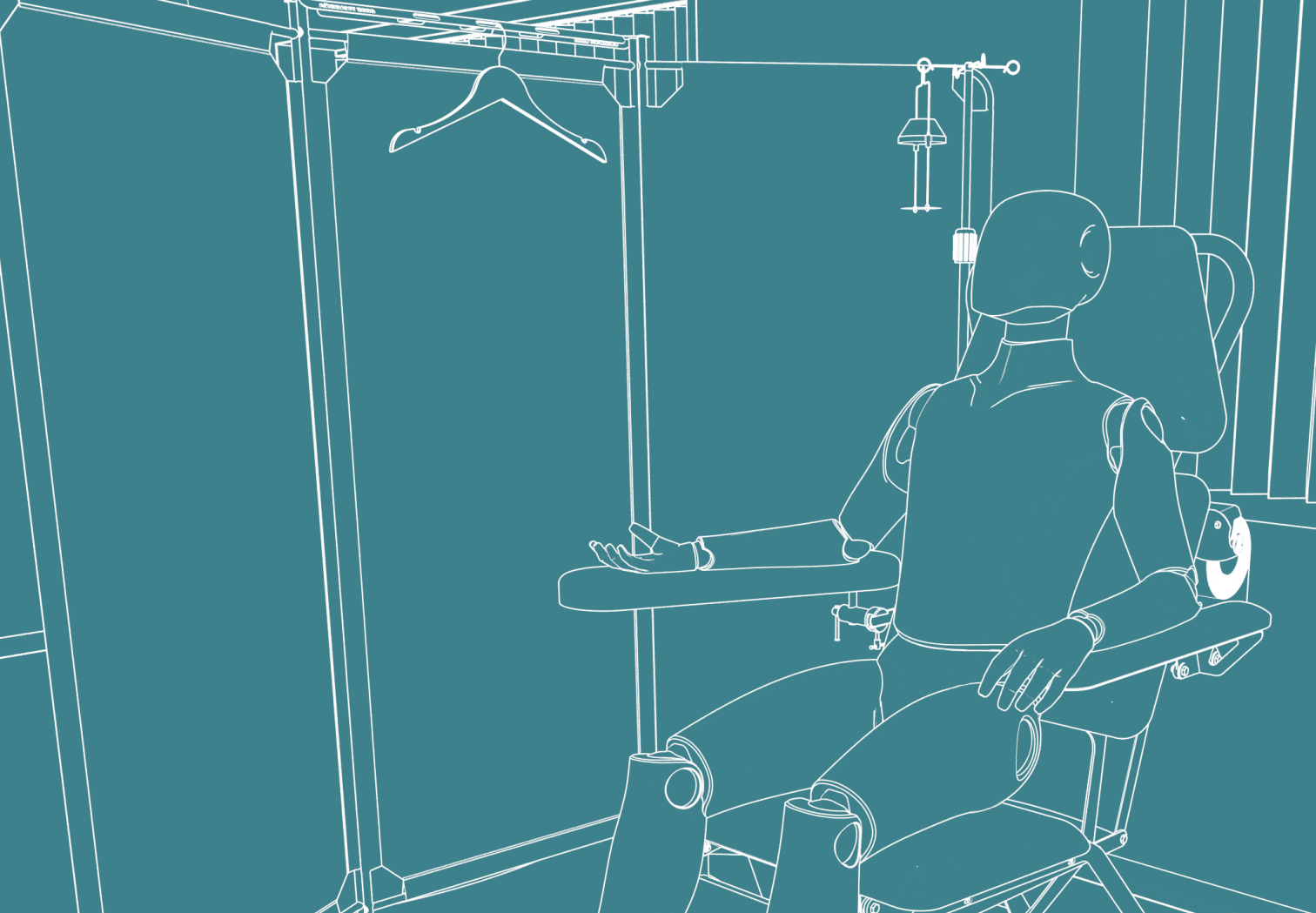




оснащение медицинских учреждений

www.aybolit2000.ru

■	ОБЩЕБОЛЬНИЧНАЯ МЕБЕЛЬ	стр.3
■	ПАЛАТНАЯ МЕБЕЛЬ	стр.19
■	ОФИСНАЯ МЕБЕЛЬ	стр.27
■	МЕБЕЛЬ ИЗ МЕТАЛЛА	стр.41
■	ЛАБОРАТОРНАЯ МЕБЕЛЬ	стр.47
■	МОДУЛЬНАЯ МЕБЕЛЬ	стр.57
■	МЕБЕЛЬ ДЛЯ ОПЕРАЦИОННЫХ	стр.69
■	МЕБЕЛЬ НА АЛЮМИНИЕВОМ ПРОФИЛЕ	стр.79



■ ОБЩЕБОЛЬНИЧНАЯ МЕБЕЛЬ



ДЛЯ МАССАЖНОГО КАБИНЕТА

СТОЛ МАССАЖНЫЙ СМ-1

ширина, мм	2020
глубина, мм	650
высота, мм	600-835



Каркас: сталь, полимерно-порошковое покрытие.

Лежак: ДСП, поролон, кожзаменитель.

Привод: электрика / гидравлика.

Колесные опоры 75мм с центральным тормозом.

Поставляется в собранном виде.

СТОЛ МАССАЖНЫЙ СМ-4

ширина, мм	2020
глубина, мм	900
высота, мм	620-855



Каркас: сталь, полимерно-порошковое покрытие.

Лежак: ДСП, поролон, кожзаменитель.

Привод: электрика / гидравлика.

Регулируемый подголовник, опоры для рук.

Колесные опоры 75мм с центральным тормозом.

Поставляется в собранном виде.

СТОЛ БОЛЬШОЙ ДЛЯ МАССАЖА

ширина, мм	1960
глубина, мм	710
высота, мм	830



Каркас: сталь, полимерно-порошковое покрытие.
Лежак: ДСП, поролон, кожзаменитель.
Опции: полотенцедержатель, ступенька приставная.
Регулируемый подголовник.
Поставляется в разобранном виде.

СТОЛ БОЛЬШОЙ ДЛЯ МАССАЖА С ВЫРЕЗОМ ДЛЯ ЛИЦА

ширина, мм	1960
глубина, мм	710
высота, мм	830



Каркас: сталь, полимерно-порошковое покрытие.
Лежак: ДСП, поролон, кожзаменитель.
Опции: полотенцедержатель, ступенька приставная.
Регулируемый подголовник с вырезом для лица.
Поставляется в разобранном виде.

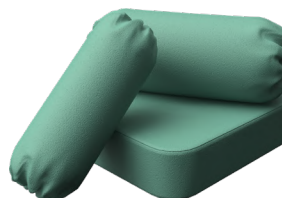
СТОЛ ДЛЯ МАССАЖА РУК

ширина, мм	660
глубина, мм	460
высота, мм	850



Каркас: сталь, полимерно-порошковое покрытие.
Столешница: ДСП, поролон, кожзаменитель.
Может использоваться в качестве стола для забора крови.
Поставляется в разобранном виде.

КОМПЛЕКТ ВАЛИКОВ И ПОДУШКИ



Комплект: подушка, валик большой, валик маленький.
Состав: поролон, кожзаменитель.

СКАМЬЯ, ДЛЯ НОГ

ширина, мм	615
глубина, мм	500
высота, мм	400



Каркас: сталь, полимерно-порошковое покрытие.
Столешница: ДСП, поролон, кожзаменитель.
Поставляется в собранном виде.

СТУПЕНЬКА ПРИСТАВНАЯ

ширина, мм	600
глубина, мм	360
высота, мм	280



Каркас: сталь, полимерно-порошковое покрытие.
Столешница: ДСП, поролон, кожзаменитель.
Поставляется в собранном виде.

КУШЕТКА СМОТРОВАЯ КМС

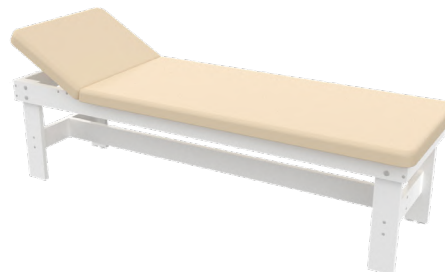
ширина, мм	1985
глубина, мм	660
высота, мм	520



Основание: сталь, полимерно-порошковое покрытие.
Лежак: ДСП, поролон, кожзаменитель.
 Регулируемый подголовник.
 Поставляется в разобранном виде.

КУШЕТКА ФИЗИОТЕРАПЕВТИЧЕСКАЯ КМФ

ширина, мм	1980
глубина, мм	660
высота, мм	540



Основание: ламинированная МДФ.
Лежак: ДСП, поролон, кожзаменитель.
 Регулируемый подголовник.
 Поставляется в разобранном виде.

КУШЕТКА ФИЗИОТЕРАПЕВТИЧЕСКАЯ КМФ, БУК

ширина, мм	2000
глубина, мм	650
высота, мм	610



Основание: массив бука.
Лежак: ДСП, поролон, кожзаменитель.
 Регулируемый подголовник.
 Поставляется в разобранном виде.

КУШЕТКА ПРОЦЕДУРНАЯ КМП

ширина, мм	850
глубина, мм	900
высота, мм	1470



Основание: сталь, полимерно-порошковое покрытие.
Лежак: ДСП, поролон, кожзаменитель.
 Кушетка может раскладываться в положение "лежа" и "полулежа". Поставляется в собранном виде.
Исполнение: механика, электрика

ДЛЯ ГИНЕКОЛОГИИ

КРЕСЛО ГИНЕКОЛОГИЧЕСКОЕ КГ

ширина, мм	1515
глубина, мм	800
высота, мм	810

Основание: сталь, полимерно-порошковое покрытие.

Лежак: ДСП, поролон, кожзаменитель.

Регулировка спинной секций осуществляется с помощью газового лифта.

Поставляется в разобранном виде.



КРЕСЛО ГИНЕКОЛОГИЧЕСКОЕ КГМ-4

ширина, мм	1370
глубина, мм	620
высота, мм	900

Основание: сталь, полимерно-порошковое покрытие.

Лежак: ДСП, поролон, кожзаменитель. Пневматическая регулировка положения спинки и сидения. Поставляется в собранном виде.



СТОЛ СМОТРОВОЙ СМС-3.2

ширина, мм	1530
глубина, мм	630
высота, мм	540-1023

Опции:

- Держатель бумажного рулона
- Рельсы для крепления доп. оборудования
- Стойка для капельницы
- Опора для руки
- Боковое ограждение
- Подкладное судно
- Опора для колен
- Удлинительная секция

Основание: сталь, полимерно-порошковое покрытие.

Лежак: ДСП, поролон, кожзаменитель.

Пневматическая регулировка положения спинки и сидения. Поставляется в собранном виде. Регулируемая высота.



СТОЛ СМОТРОВОЙ СМС-2.2

ширина, мм	2025
глубина, мм	705
высота, мм	560-900

Опции:

- Держатель бумажного рулона
- Рельсы для крепления доп. оборудования
- Стойка для капельницы
- Опора для руки
- Боковое ограждение

Основание: сталь, полимерно-порошковое покрытие.

Лежак: ДСП, поролон, кожзаменитель.

Пневматическая регулировка положения спинки. Поставляется в собранном виде. Регулируемая высота.



ДЛЯ ПЕДИАТРИИ

СТОЛ ПЕЛЕНАЛЬНЫЙ СП/МК

ширина, мм	800
глубина, мм	640
высота, мм	840



Столешница: формованный пластик.
Основание: сталь, полимерно-порошковое покрытие.
Матрац: поролон, чехол из биэластика.
 Поставляется в разобранном виде.

КРОВАТЬ ДЛЯ НОВОРОЖДЕННЫХ КНФ-01

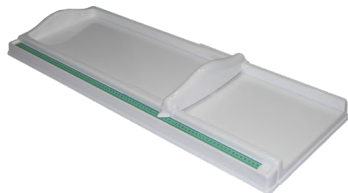
ширина, мм	860
глубина, мм	470
высота, мм	940



Каркас: сталь, полимерно-порошковое покрытие, самоориентирующиеся колеса Ø75 мм.
Кювета: оргстекло (диапазон регулировки ±12 град).
Матрац: поролон, медицинская клеенка.

РОСТОМЕР ДЕТСКИЙ РДМ-01

ширина, мм	945
глубина, мм	340
высота, мм	90



Пластик с акриловым покрытием.
 Является средством измерения.

ВЕСЫ ДЛЯ НОВОРОЖДЕННЫХ ВЭНД-01

ширина, мм	550
глубина, мм	310
высота, мм	200



Являются средством измерения.

ДИВАНЫ, СТУЛЬЯ, ТАБУРЕТЫ

БАНКЕТКА СО СПИНКОЙ БС-1

ширина, мм	750
глубина, мм	660
высота, мм	470/850



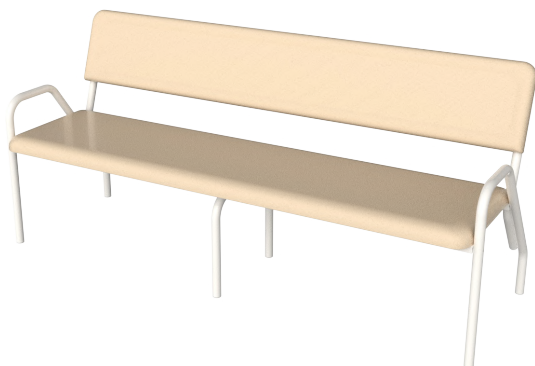
БАНКЕТКА СО СПИНКОЙ БС-2

ширина, мм	1350
глубина, мм	660
высота, мм	470/850



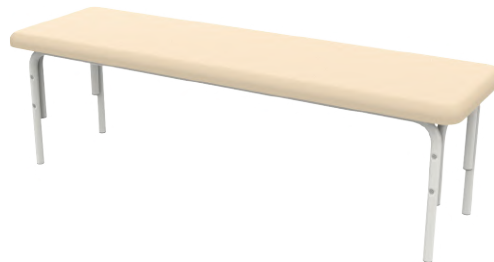
БАНКЕТКА СО СПИНКОЙ БС-3

ширина, мм	1900
глубина, мм	660
высота, мм	470/850



БАНКЕТКА

ширина, мм	1510
глубина, мм	460
высота, мм	460



СТУЛ ПРИСТАВНОЙ

ширина, мм	375
глубина, мм	375
высота, мм	510



ТАБУРЕТ ВИНТОВОЙ

ширина, мм	420
глубина, мм	420
высота, мм	400-560



ТАБУРЕТ T-02-02

ширина, мм	600
глубина, мм	600
высота, мм	640-790



ТАБУРЕТ Т06-1 С СИДЕНИЕМ ИЗ ПОЛИУРЕТАНА

ширина, мм	370
глубина, мм	350
высота, мм	450-610



ТАБУРЕТ ТО6-2 С СИДЕНИЕМ ИЗ ПОЛИУРЕТАНА

ширина, мм	360
глубина, мм	360
высота, мм	450-610



ТАБУРЕТ ВРАЧА ВЫСОКИЙ

ширина, мм	600
глубина, мм	600
высота, мм	585-830



КРЕСЛО С ПОДЛОКОТНИКАМИ

ширина, мм	650
глубина, мм	650
высота, мм	1120



СТУЛ ЛАБОРАТОРНЫЙ С ОПОРОЙ ДЛЯ НОГ

ширина, мм	650
глубина, мм	650
высота, мм	1220



КРЕСЛО КР-14

ширина, мм	470
глубина, мм	420
высота, мм	440-560



КРЕСЛО КР-02Т

ширина, мм	380
глубина, мм	380
высота, мм	550-690



СТУЛ СО СПИНКОЙ, СРЕДНИЙ

ширина, мм	620
глубина, мм	620
высота, мм	445-555



СТУЛ СМПП

ширина, мм	500
глубина, мм	500
высота, мм	490-630



СТУЛ ЛАБОРАТОРНЫЙ ПОЛИУРЕТАНОВЫЙ КР12-В

ширина, мм	470
глубина, мм	450
высота, мм	600-840



СТУЛ АСКОНА

ширина, мм	400
глубина, мм	410
высота, мм	810



СТУЛ ИЗО

ширина, мм	550
глубина, мм	560
высота, мм	820



КРЕСЛО ДЖУНО

ширина, мм	570
глубина, мм	570
высота, мм	870



СТОЛЫ ИНСТРУМЕНТАЛЬНЫЕ

СТОЛ ИНСТРУМЕНТАЛЬНЫЙ СИП-2С

ширина, мм	470
глубина, мм	690
высота, мм	870



Каркас: сталь, полимерно-порошковое покрытие.

Полки: стекло.

Колеса: самоориентирующиеся, Ø50 мм.

Поставляется в разобранном виде.

СТОЛ ИНСТРУМЕНТАЛЬНЫЙ СИП-3С

ширина, мм	470
глубина, мм	690
высота, мм	870



Каркас: сталь, полимерно-порошковое покрытие.

Полки: стекло.

Поддон: сталь, полимерно-порошковое покрытие.

Колеса: самоориентирующиеся, Ø50 мм.

СТОЛ ИНСТРУМЕНТАЛЬНЫЙ СИП-2/М-Я

ширина, мм	470
глубина, мм	690
высота, мм	870



Каркас: сталь, полимерно-порошковое покрытие.

Полка: сталь, полимерно-порошковое покрытие.

Ящик: сталь, полимерно-порошковое покрытие.

Колеса: самоориентирующиеся, Ø50 мм.

СТОЛ ИНСТРУМЕНТАЛЬНЫЙ СИП-2

ширина, мм	470
глубина, мм	690
высота, мм	870



Каркас: сталь, полимерно-порошковое покрытие.

Полки: сталь, полимерно-порошковое покрытие.

Колеса: самоориентирующиеся, Ø50 мм.

ШИРМА СЕКЦИОННАЯ ШМПС

ширина, мм	700/1410/2140/2820
глубина, мм	330
высота, мм	1745



ШИРМА МП

ширина, мм	800/1000/1200
глубина, мм	440
высота, мм	1700



ШИРМА СЕКЦИОННАЯ ШМПС V1

ширина, мм	1697
глубина, мм	500
высота, мм	1775



ШИРМА СЕКЦИОННАЯ ШМПС V2

ширина, мм	1697
глубина, мм	500
высота, мм	1775



ПРОЧЕЕ

ШТАТИВ ШДВ-1

диаметр основания, мм	600
высота, мм	1885



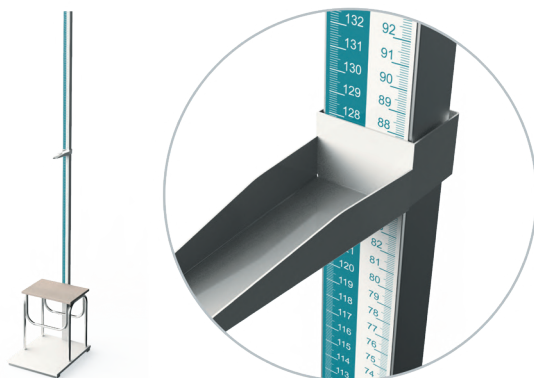
ШТАТИВ ШВ

ширина, мм	600
глубина, мм	690
высота, мм	1310-2200



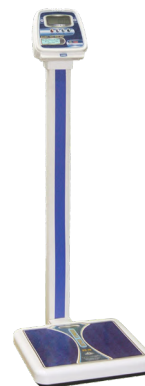
РОСТОМЕР РМ

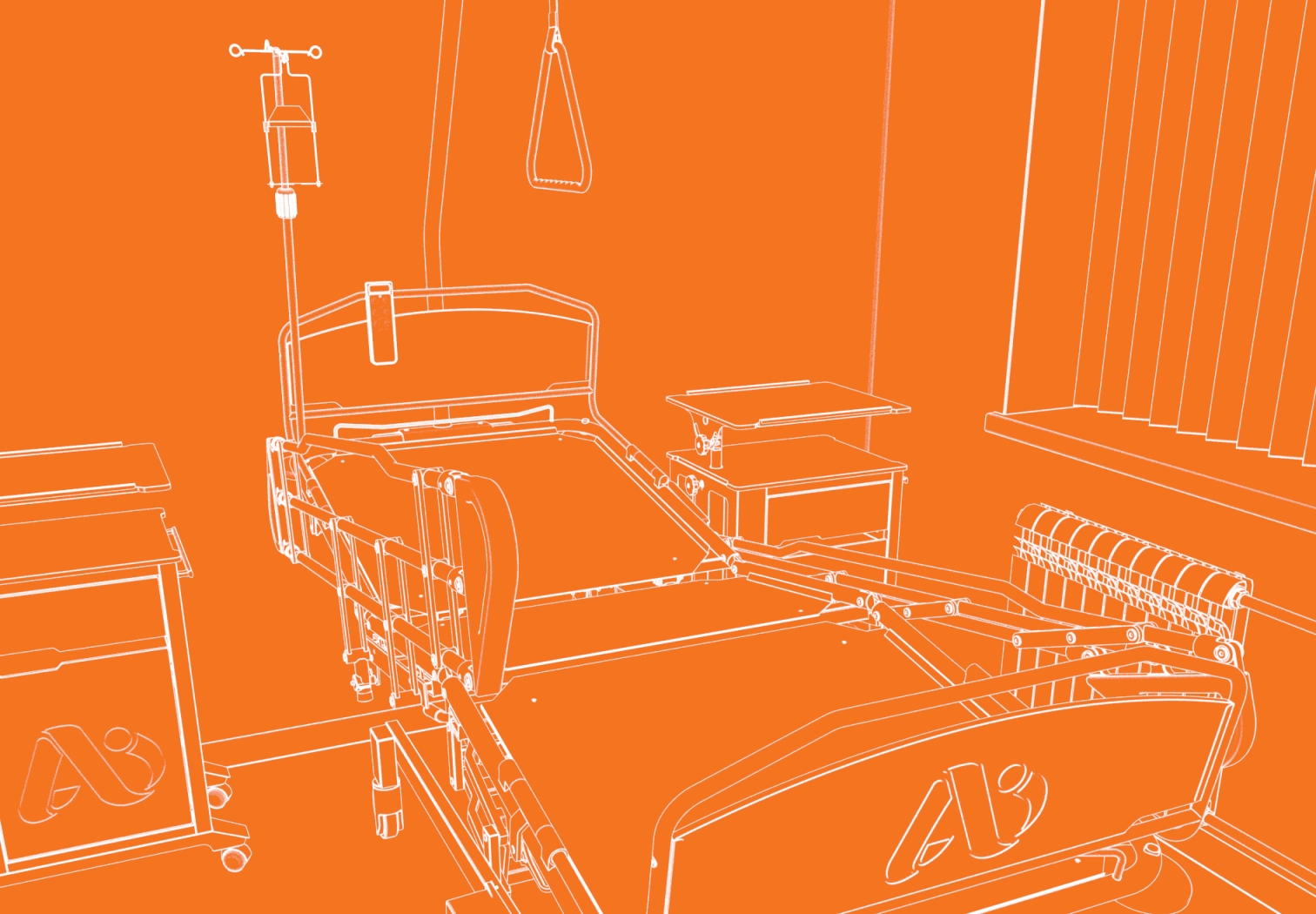
ширина, мм	360
глубина, мм	470
высота, мм	2230



ВЕСЫ ВМЭН

ширина, мм	300
глубина, мм	410
высота, мм	920





ПАЛАТНАЯ МЕБЕЛЬ



КРОВАТИ ФУНКЦИОНАЛЬНЫЕ

КФ-210

ширина, мм	2000
глубина, мм	900
высота, мм	445-850

Каркас: сталь, полимерно-порошковое покрытие.

Ложе: 4-х секционное.

Привод: электрика / гидравлика.

Колесные опоры 125 мм с центральным тормозом.

Поставляется в собранном виде.



КФ-180

ширина, мм	2000
глубина, мм	800
высота, мм	415-810

Каркас: сталь, полимерно-порошковое покрытие.

Ложе: 3-х секционное.

Привод: электрика / гидравлика.

Колесные опоры 125 мм с центральным тормозом.

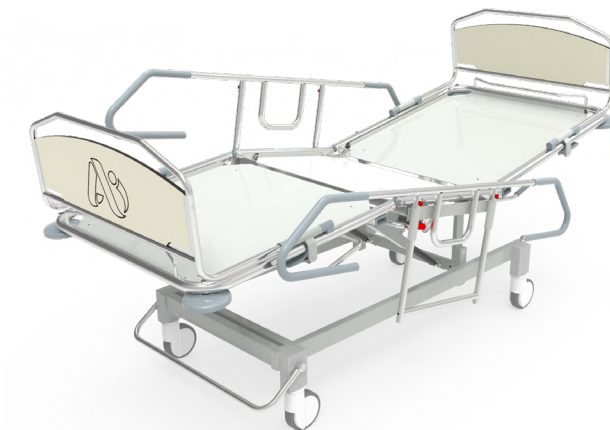
Поставляется в собранном виде.



КФ-125

ширина, мм	2125
глубина, мм	845
высота, мм	500

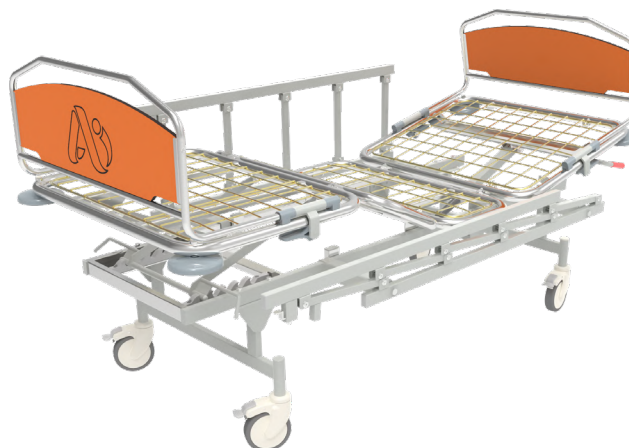
Каркас: сталь, полимерно-порошковое покрытие.
Лож: 3-х секционное.
Колесные опоры 125 мм с центральным тормозом.
Поставляется в собранном виде.



КФ-4

ширина, мм	2000
глубина, мм	850
высота, мм	545

Каркас: сталь, полимерно-порошковое покрытие.
Лож: 4-х секционное.
Механизм регулирования головной секции:
зубчатая рейка.
Колесные опоры 125 мм, 2 колеса оснащены индивидуальным тормозом.



КФ-3

ширина, мм	2000
глубина, мм	850
высота, мм	545

Каркас: сталь, полимерно-порошковое покрытие.
Ложе: 3-х секционное.
Механизм регулирования головной секции: газовая пружина / зубчатая рейка.
Колесные опоры 125 мм, 2 колеса оснащены индивидуальным тормозом.



КФ-2

ширина, мм	2000
глубина, мм	850
высота, мм	545

Каркас: сталь, полимерно-порошковое покрытие.
Ложе: 2-х секционное.
Механизм регулирования головной секции: газовая пружина / зубчатая рейка.
Колесные опоры 125 мм, 2 колеса оснащены индивидуальным тормозом.



КРОВАТЬ К 191.01

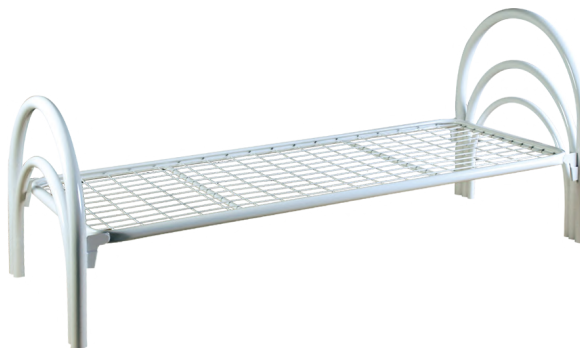
ширина, мм	2025
глубина, мм	805
высота, мм	886

Каркас: сталь, полимерно-порошковое покрытие.

Ложе: односекционное.

Спинка: трубный каркас.

Поставляется в разобранном виде.



КРОВАТЬ К 191.09

ширина, мм	2006
глубина, мм	800
высота, мм	950

Каркас: сталь, полимерно-порошковое покрытие.

Ложе: односекционное.

Спинка: трубный каркас.

Поставляется в разобранном виде.



ТУМБЫ ПРИКРОВАТНЫЕ ДВУХСТОРОННИЕ

ТМП-02.6 СО СТОЛИКОМ, ПЛАСТИК

ширина, мм	730
глубина, мм	400
высота, мм	900-1150



ТМП-02.6 СО СТОЛИКОМ, ЛДСП

ширина, мм	730
глубина, мм	400
высота, мм	900-1150



ТМП-02.6 БЕЗ СТОЛИКА, ПЛАСТИК

ширина, мм	630
глубина, мм	400
высота, мм	750



ТМП-02.6 БЕЗ СТОЛИКА, ЛДСП

ширина, мм	630
глубина, мм	400
высота, мм	750



ТУМБЫ ПРИКРОВАТНЫЕ

ТУМБА ПРИКРОВАТНАЯ ТМП-02.6

ширина, мм	390
глубина, мм	390
высота, мм	730



ТУМБА ПРИКРОВАТНАЯ ТМП-02.5

ширина, мм	400
глубина, мм	400
высота, мм	860



ТУМБА ПРИКРОВАТНАЯ ТМП-01.4

ширина, мм	435
глубина, мм	470
высота, мм	725



ТУМБА ПРИКРОВАТНАЯ ТМП-01.2

ширина, мм	435
глубина, мм	470
высота, мм	725



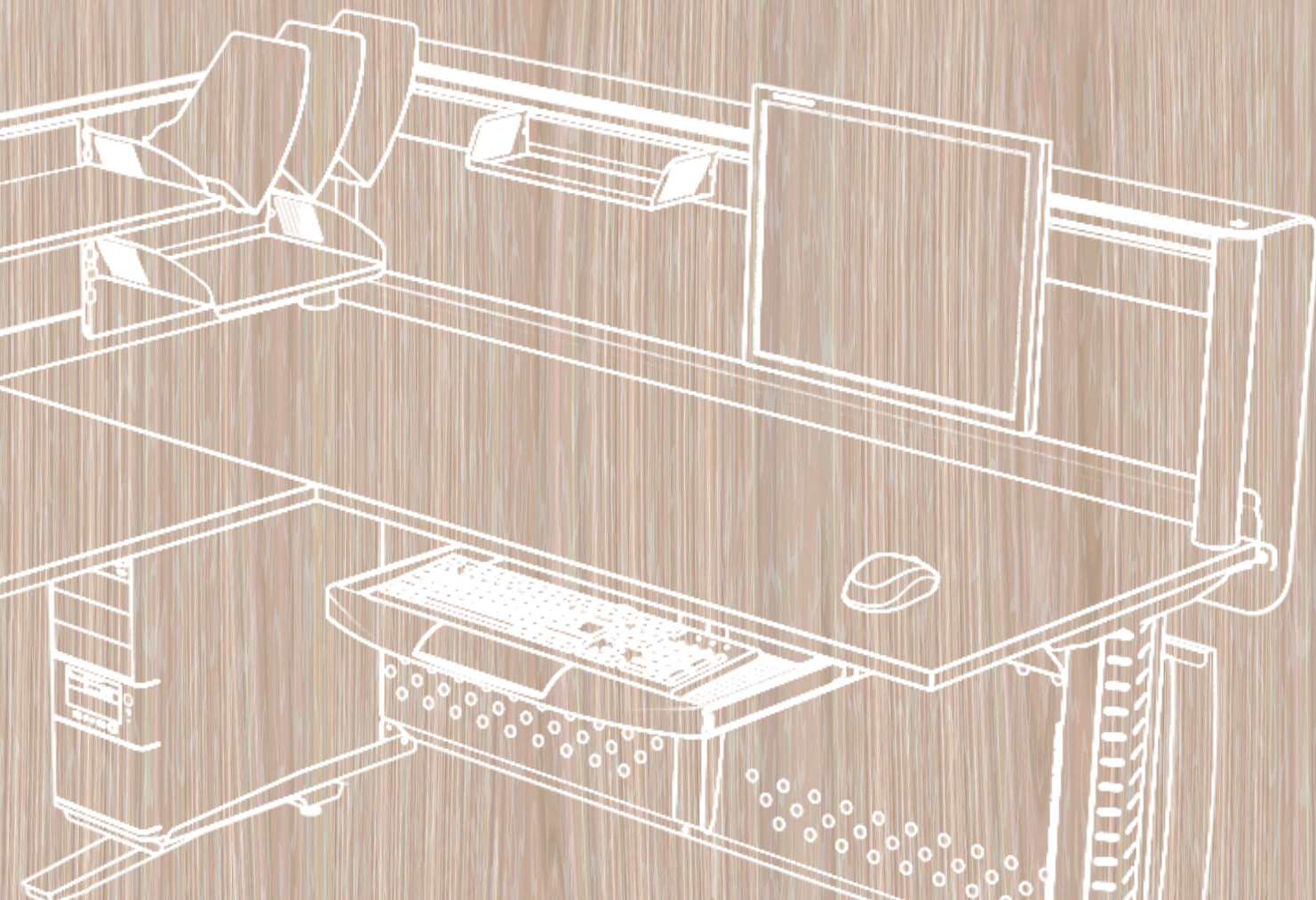
СТОЛ ПАЛАТНЫЙ

СТОЛ ПАЛАТНЫЙ СП

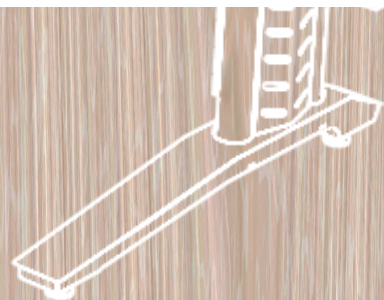
ширина, мм	900
глубина, мм	700
высота, мм	755

- Простая и надежная конструкция.
- Оптимально подобранный вес.
- Устойчивость (возможность случайного опрокидывания сведена к минимуму).
- Элементарный уход (поверхности не боятся агрессивных моющих средств).
- Различные исполнения столешниц (ДСП, ДСП + пластиковое покрытие, HPL пластик).
- Антикоррозионное порошковое покрытие металлических частей.





ОФИСНАЯ МЕБЕЛЬ



СТОЛЫ АЙВУД

СКВ-1-1200

ширина, мм	1200
глубина, мм	600
высота, мм	730



СКВ-1-1500 + ОПЦИИ

ширина, мм	1500
глубина, мм	705
высота, мм	1105



СКВ-2-1650 + ОПЦИИ

ширина, мм	1650
глубина, мм	615
высота, мм	1090



СКВ-3-1515 + ОПЦИИ (ВАРИАНТ №4)

ширина, мм	1500
глубина, мм	1500
высота, мм	1105



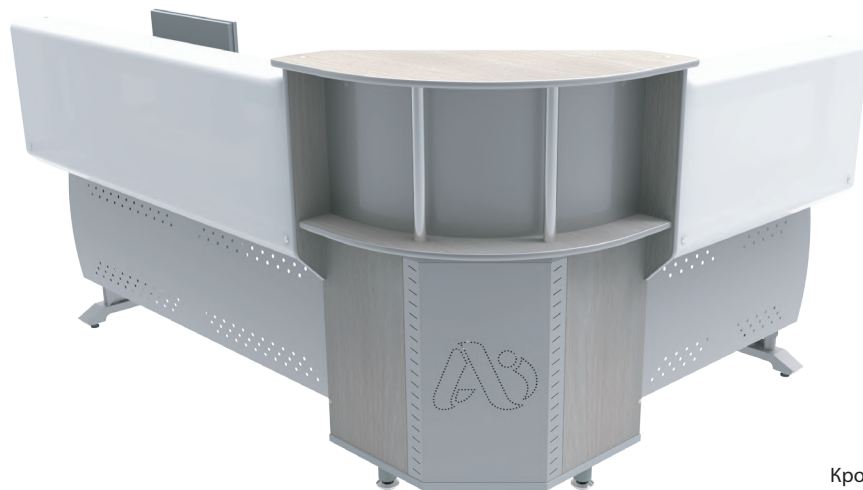
СКВ-3.1-2115 + ОПЦИИ

ширина, мм	2100
глубина, мм	1500
высота, мм	1145

Левый модуль (L=900):
Экран нижний (металл);
Пристенный бортик (ЛДСП);
Надстройка (L=900);
Экран верхний (оргстекло);

Тумба угловая Т-3.01 Тип 2;

Правый модуль (L=1500):
Экран нижний (металл);
Платформа системного блока (R);
Полка под клавиатуру;
Пристенный бортик (металл);
Надстройка (L=1500);
Экран верхний (оргстекло);



Навесные элементы:
Лоток 305x113 мм;
Полка для документов;
Лоток 305x220 мм (3 шт);
Панель монтажная (2 шт);
Кронштейн VESA (для навески монитора);

ТУМБЫ ДЛЯ СТОЛОВ АЙВУД

ТУМБА ПОДКАТНАЯ ТМП-01.1

ширина, мм	350
глубина, мм	465
высота, мм	595



ТУМБА УГЛОВАЯ Т-3.02 ТИП 1

ширина, мм	600
глубина, мм	600
высота, мм	730



ТУМБА ПРИСТАВНАЯ Т-1.01 ТИП 1

ширина, мм	450
глубина, мм	600
высота, мм	730



ТУМБА ПРИСТАВНАЯ Т-1.02 ТИП 1

ширина, мм	450
глубина, мм	600
высота, мм	730



ТУМБЫ ОБЩЕГО НАЗНАЧЕНИЯ

ТУМБА Т2.01 ТИП 1

ширина, мм	800
глубина, мм	440
высота, мм	850



ТУМБА Т2.01 ТИП 2

ширина, мм	800
глубина, мм	440
высота, мм	850



ТУМБА Т2.02 ТИП 1

ширина, мм	800
глубина, мм	440
высота, мм	850



ТУМБА Т1.01 ТИП 1

ширина, мм	400
глубина, мм	440
высота, мм	850



ШКАФЫ ОБЩЕГО НАЗНАЧЕНИЯ

ШКАФ Ш2.01 ТИП 1

ширина, мм	800
глубина, мм	440
высота, мм	1900



ШКАФ Ш2.02 ТИП 1

ширина, мм	800
глубина, мм	440
высота, мм	1900



ШКАФ Ш2.03 ТИП 1

ширина, мм	800
глубина, мм	440
высота, мм	1900



ШКАФ Ш2.01 ТИП 2

ширина, мм	800
глубина, мм	440
высота, мм	1900



ШКАФ Ш1.01 ТИП 1

ширина, мм	400
глубина, мм	440
высота, мм	1900



ШКАФ Ш1.02 ТИП 1

ширина, мм	400
глубина, мм	440
высота, мм	1900



ШКАФ Ш1.03 ТИП 1

ширина, мм	400
глубина, мм	440
высота, мм	1900



ШКАФ Ш1.01 ТИП 2

ширина, мм	400
глубина, мм	440
высота, мм	1900



СТЕЛЛАЖИ ДЛЯ ХРАНЕНИЯ ДОКУМЕНТАЦИИ

СТЕЛЛАЖ СТЛ-1

ширина, мм	865
глубина, мм	550
высота, мм	1875



СТЕЛЛАЖ СТЛ-2

ширина, мм	865
глубина, мм	550
высота, мм	1875



МОДУЛЬНАЯ МИНИКУХНЯ

Модульные миникухни предназначены для оснащения комнат отдыха врачей стационарных и лечебно-профилактических учреждений.



СТОЛЫ ИЗ ЛАМИНИРОВАННОЙ ДСП

СТОЛ СКВ-1.1

ширина, мм	1300
глубина, мм	700
высота, мм	760



СТОЛ СКВ-1

ширина, мм	1300
глубина, мм	600
высота, мм	730



СТОЛ СКВ-2

ширина, мм	1500
глубина, мм	600
высота, мм	730



СТОЛ КОМПЬЮТЕРНЫЙ СКВ-3

ширина, мм	1200
глубина, мм	650
высота, мм	760



ШКАФЫ ИЗ ЛАМИНИРОВАННОЙ ДСП

ШКАФ МЕДИЦИНСКИЙ Ш 1.01

ширина, мм	450
глубина, мм	430
высота, мм	1850



Каркас: ЛДСП, кромка ПВХ.

Опоры: регулируемые.

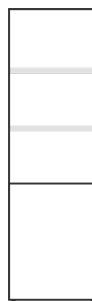
Верхняя секция: распашной фасад, стекло в AL профиле.

Нижняя секция: распашной фасад, ЛДСП.

Поставляется в разобранном виде.

ШКАФ МЕДИЦИНСКИЙ Ш 1.02

ширина, мм	450
глубина, мм	430
высота, мм	1850



Каркас: ЛДСП, кромка ПВХ.

Опоры: регулируемые.

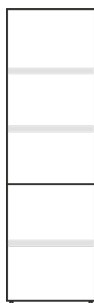
Верхняя секция: распашной фасад, стекло в AL профиле.

Нижняя секция: 4 выдвижных ящика.

Поставляется в собранном виде.

ШКАФ МЕДИЦИНСКИЙ Ш 1.03

ширина, мм	450
глубина, мм	430
высота, мм	1850



Каркас: ЛДСП, кромка ПВХ.

Опоры: регулируемые.

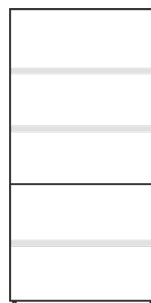
Верхняя секция: распашной фасад, ЛДСП.

Нижняя секция: распашной фасад, ЛДСП.

Поставляется в разобранном виде.

ШКАФ МЕДИЦИНСКИЙ Ш 2.01

ширина, мм	900
глубина, мм	430
высота, мм	1850



Каркас: ЛДСП, кромка ПВХ.

Опоры: регулируемые.

Верхняя секция: 2 распашных фасада, стекло в AL профиле.

Нижняя секция: 2 распашных фасада, ЛДСП.

Поставляется в разобранном виде.

ШКАФ МЕДИЦИНСКИЙ Ш 2.03

ширина, мм	900
глубина, мм	430
высота, мм	1850



Каркас: ЛДСП, кромка ПВХ.

Опоры: регулируемые.

Верхняя секция: 2 распашных фасада, ЛДСП.

Нижняя секция: 2 распашных фасада, ЛДСП.

Поставляется в разобранном виде.

ШКАФ МЕДИЦИНСКИЙ Ш 2.04

ширина, мм	900
глубина, мм	480
высота, мм	1850



Каркас: ЛДСП, кромка ПВХ.

Опоры: регулируемые.

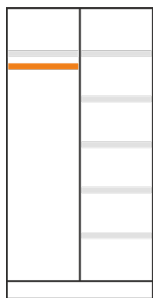
2 распашных фасада, ЛДСП.

Шкаф комплектуется штангой для плечиков.

Поставляется в разобранном виде.

ШКАФ МЕДИЦИНСКИЙ ШОМ 2/2

ширина, мм	870
глубина, мм	580
высота, мм	1800



Каркас: ЛДСП, кромка ПВХ.

2 распашных фасада, ЛДСП.

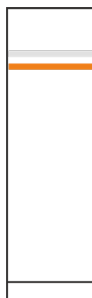
Левая секция: полка, штанга для плечиков.

Правая секция: 5 полок, ЛДСП.

Поставляется в разобранном виде.

ШКАФ МЕДИЦИНСКИЙ ШОМ 2/2-03

ширина, мм	434
глубина, мм	580
высота, мм	1800



Каркас: ЛДСП, кромка ПВХ.

Распашной фасад, ЛДСП.

Шкаф комплектуется штангой для плечиков.

Поставляется в разобранном виде.

ШКАФ МЕДИЦИНСКИЙ МКП 014

ширина, мм	450
глубина, мм	400
высота, мм	1700



Каркас: ЛДСП, кромка ПВХ.
Верхняя секция: открытая ниша.
Нижняя секция: распашной фасад, ЛДСП.
Поставляется в разобранном виде.

ШКАФ МЕДИЦИНСКИЙ МКП 014/01

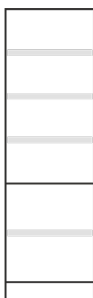
ширина, мм	450
глубина, мм	400
высота, мм	1700



Каркас: ЛДСП, кромка ПВХ.
Верхняя секция: распашной фасад, стекло.
Нижняя секция: распашной фасад, ЛДСП.
Поставляется в разобранном виде.

ШКАФ МЕДИЦИНСКИЙ МКП 014/02

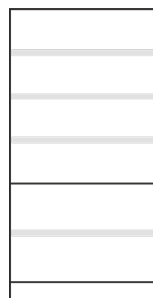
ширина, мм	450
глубина, мм	400
высота, мм	1700



Каркас: ЛДСП, кромка ПВХ.
Верхняя секция: распашной фасад, ЛДСП.
Нижняя секция: распашной фасад, ЛДСП.
Поставляется в разобранном виде.

ШКАФ МЕДИЦИНСКИЙ МКП 013

ширина, мм	900
глубина, мм	400
высота, мм	1700



Каркас: ЛДСП, кромка ПВХ.
Верхняя секция: открытая ниша.
Нижняя секция: 2 распашных фасада, ЛДСП.
Поставляется в разобранном виде.

ШКАФ МЕДИЦИНСКИЙ МКП 013/01

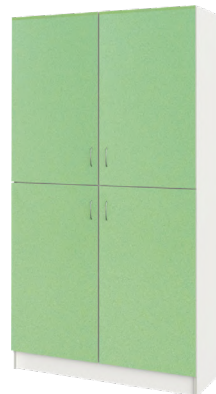
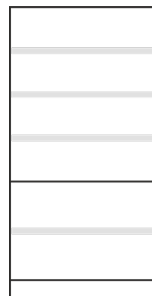
ширина, мм	900
глубина, мм	400
высота, мм	1700



Каркас: ЛДСП, кромка ПВХ.
Верхняя секция: 2 распашных фасада, стекло.
Нижняя секция: 2 распашных фасада, ЛДСП.
Поставляется в разобранном виде.

ШКАФ МЕДИЦИНСКИЙ МКП 013/02

ширина, мм	900
глубина, мм	400
высота, мм	1700



Каркас: ЛДСП, кромка ПВХ.
Верхняя секция: 2 распашных фасада, ЛДСП.
Нижняя секция: 2 распашных фасада, ЛДСП.
Поставляется в разобранном виде.

ШКАФ ДЛЯ МЕДИКАМЕНТОВ

ширина, мм	1000
глубина, мм	600
высота, мм	1870



Каркас: ЛДСП, кромка ПВХ.
Шкаф на 48 ячеек, оснащен поворотными створками из пластика. Отделение для сильно действующих медикаментов запирается на замок. Внешние дверки запираются на центральный замок. Поставляется в собранном виде.



ТУМБЫ ИЗ ЛАМИНИРОВАННОЙ ДСП

ТУМБА МЕДИЦИНСКАЯ Т1.01

ширина, мм	600
глубина, мм	530
высота, мм	940



Каркас: ЛДСП, кромка ПВХ.

Опоры: металл, регулируемые, h 100 мм.

Распашной фасад, полка.

Поставляется в разобранном виде.

ТУМБА МЕДИЦИНСКАЯ Т1.02

ширина, мм	600
глубина, мм	530
высота, мм	940



Каркас: ЛДСП, кромка ПВХ.

Опоры: металл, регулируемые, h 100 мм.

Четыре выдвижных ящика.

Поставляется в собранном виде.

ТУМБА МЕДИЦИНСКАЯ Т2.01

ширина, мм	900
глубина, мм	530
высота, мм	940



Каркас: ЛДСП, кромка ПВХ.

Опоры: металл, регулируемые, h 100 мм.

Два распашных фасада, полка.

Поставляется в разобранном виде.

ТУМБА МЕДИЦИНСКАЯ Т2.02

ширина, мм	900
глубина, мм	530
высота, мм	940



Каркас: ЛДСП, кромка ПВХ.

Левая секция: четыре выдвижных ящика.

Правая секция: распашной фасад, полка.

Поставляется в собранном виде.



■ ■ МЕБЕЛЬ ИЗ МЕТАЛЛА

ШКАФЫ ДЛЯ МЕДИКАМЕНТОВ

ШКАФ МЕДИЦИНСКИЙ ШМ 2.302

ширина, мм	800
глубина, мм	400
высота, мм	1845



Сталь, полимерно-порошковое покрытие. Регулируемые полки. Стекланные дверцы в рамках из алюминия. Регулируемые опоры. Поставляются в собранном виде.

ШКАФ МЕДИЦИНСКИЙ ШМ 2.301

ширина, мм	800
глубина, мм	400
высота, мм	1845



ШКАФ МЕДИЦИНСКИЙ ШМ 2.304

ширина, мм	800
глубина, мм	400
высота, мм	1845



ШКАФ МЕДИЦИНСКИЙ ШМ 1.300

ширина, мм	500
глубина, мм	400
высота, мм	1845



ШКАФ МЕДИЦИНСКИЙ ШМ 1.301

ширина, мм	500
глубина, мм	400
высота, мм	1845



ШКАФ МЕДИЦИНСКИЙ ШМ 1.302

ширина, мм	500
глубина, мм	400
высота, мм	1845



ШКАФ МЕДИЦИНСКИЙ ШМ 1.304

ширина, мм	500
глубина, мм	400
высота, мм	1845



Сталь, полимерно-порошковое покрытие.
Регулируемые полки. Регулируемые опоры. Поставляется в собранном виде.

ШКАФ МЕДИЦИНСКИЙ ШМ 1.101

ширина, мм	500
глубина, мм	300
высота, мм	1760



ШКАФ МЕДИЦИНСКИЙ ШМ 1.102

ширина, мм	500
глубина, мм	300
высота, мм	1760



ШКАФ МЕДИЦИНСКИЙ ШМ 2.101

ширина, мм	700
глубина, мм	300
высота, мм	1760



ШКАФ МЕДИЦИНСКИЙ ШМ 2.102

ширина, мм	700
глубина, мм	300
высота, мм	1760



ШКАФ МЕДИЦИНСКИЙ ШМ 1.201

ширина, мм	600
глубина, мм	400
высота, мм	1860



ШКАФ МЕДИЦИНСКИЙ ШМ 1.202

ширина, мм	600
глубина, мм	400
высота, мм	1860



ШКАФ МЕДИЦИНСКИЙ ШМ 2.201

ширина, мм	800
глубина, мм	400
высота, мм	1860



ШКАФ МЕДИЦИНСКИЙ ШМ 2.202

ширина, мм	800
глубина, мм	400
высота, мм	1860



ШКАФЫ ПРОЧИЕ

ШКАФ ДЛЯ ОДЕЖДЫ ШМ О1

ширина, мм	340
глубина, мм	560
высота, мм	1800



ШКАФ ДЛЯ ОДЕЖДЫ ШМ О2

ширина, мм	800
глубина, мм	560
высота, мм	1800



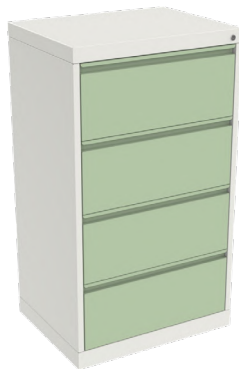
ШКАФ ДЛЯ ОДЕЖДЫ 42.4531

ширина, мм	835
глубина, мм	580
высота, мм	1900



ШКАФ КАРТОТЕЧНЫЙ ШМ-К

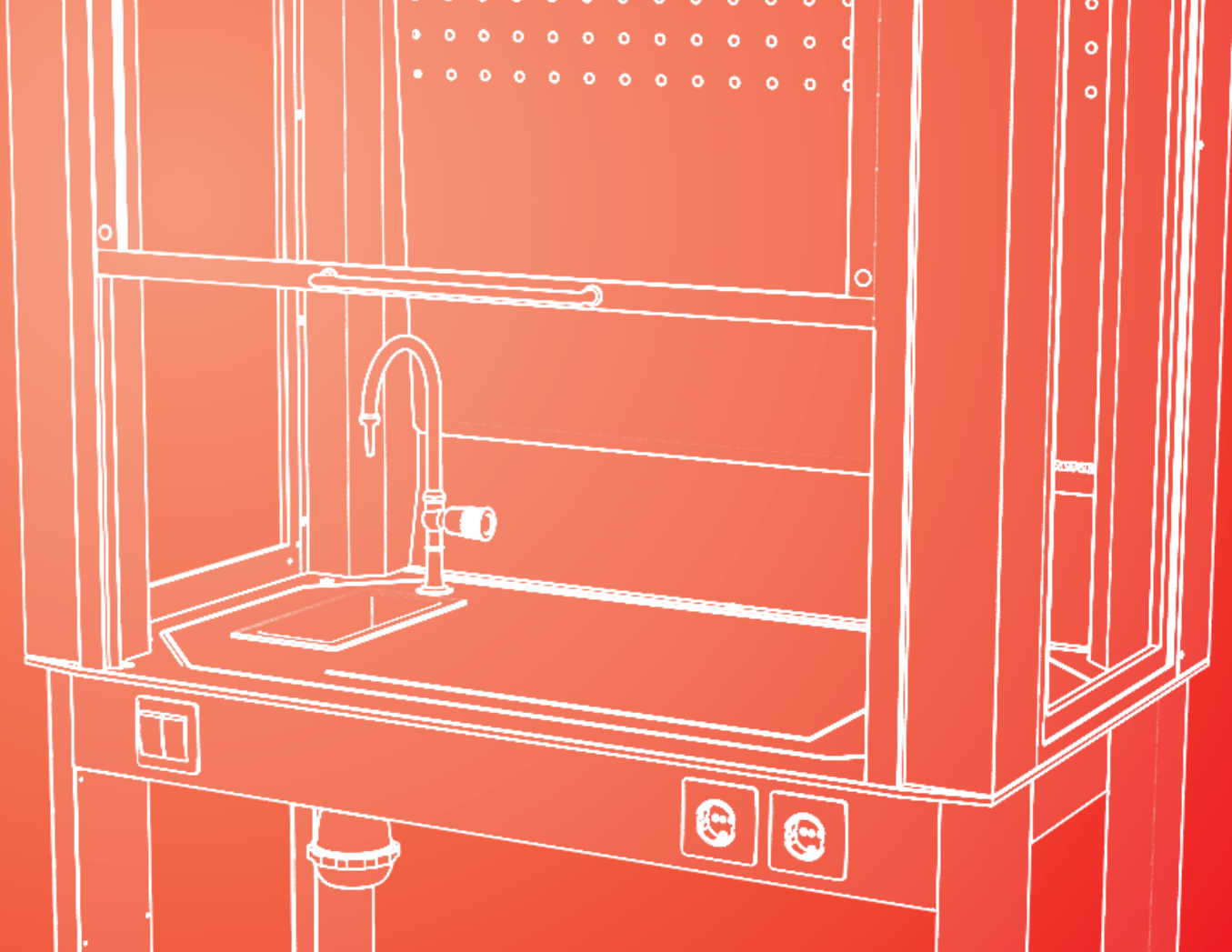
ширина, мм	570
глубина, мм	440
высота, мм	1000



ШКАФ ДЛЯ ХОЗ. ИНВЕНТАРЯ ШМ Х

ширина, мм	800
глубина, мм	560
высота, мм	1800





ЛАБОРАТОРНАЯ МЕБЕЛЬ



ШКАФЫ С ВЕНТИЛЯЦИОННОЙ УСТАНОВКОЙ

ШКАФ ЛАБОРАТОРНЫЙ
С ВЕНТИЛЯЦИОННОЙ УСТАНОВКОЙ ШВ-2КА

ширина, мм	1200
глубина, мм	700
высота, мм	2140



ШКАФ ЛАБОРАТОРНЫЙ
С ВЕНТИЛЯЦИОННОЙ УСТАНОВКОЙ ШВ-1ПА

ширина, мм	1200
глубина, мм	700
высота, мм	2140



СТОЛ СЛ-1-1200А

ширина, мм	1200
глубина, мм	600
высота, мм	850



Доступны исполнения 900/1200/1500 мм

СТОЛ СЛ-1-1200А + ОПЦИИ (НАБОР №8)

ширина, мм	1200
глубина, мм	600
высота, мм	1405



СТОЛ СЛ-1-1200А + ОПЦИИ (НАБОР №6)

ширина, мм	1200
глубина, мм	600
высота, мм	1405



СТОЛ ОСТРОВНОЙ 1200 СЛОН-1

ширина, мм	1200
глубина, мм	1200
высота, мм	1360



Доступны исполнения 1200x1200/1500 мм

ТУМБЫ

ТУМБА ПОДКАТНАЯ ТП-1А

ширина, мм	350
глубина, мм	465
высота, мм	665



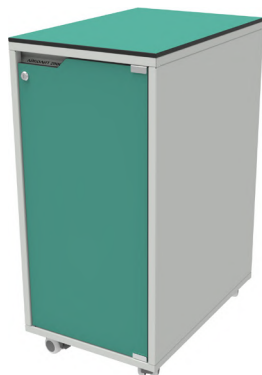
ТУМБА ПОДКАТНАЯ ТП-1ЛА

ширина, мм	350
глубина, мм	465
высота, мм	665



ТУМБА ПРИСТАВНАЯ ТЛ-10А

ширина, мм	400
глубина, мм	600
высота, мм	850



ТУМБА ПРИСТАВНАЯ ТЛ-11А

ширина, мм	400
глубина, мм	600
высота, мм	850



СТОЛЫ ЛАБОРАТОРНЫЕ С МОЙКОЙ

СТОЛ СТМ-600А

ширина, мм	600
глубина, мм	600
высота, мм	850



СТОЛ СТМ-900/2А

ширина, мм	900
глубина, мм	600
высота, мм	850



СТОЛ СТМ-1200/1А + ОПЦИИ (НАБОР №2)

ширина, мм	1200
глубина, мм	600
высота, мм	1405



СТОЛ СТМ-1200/1.1А + ОПЦИИ

ширина, мм	1200
глубина, мм	600
высота, мм	1405



СТОЛЫ ПОД АППАРАТУРУ

СТОЛ ПОД АППАРАТУРУ

ширина, мм	1200
глубина, мм	700
высота, мм	850

Рабочая поверхность: высокопрочный НРI пластик.

Несущая система: стальной каркас с антибактериальным полимерным покрытием.

Усиленная рама стола позволяет разместить оборудование общим весом до 500 кг.

Для обеспечения устойчивого положения, стол оборудован регулируемыми опорами.



ТЕЛЕЖКИ

ТЕЛЕЖКА ТЛ-1А

ширина, мм	500
глубина, мм	600
высота, мм	850



ТЕЛЕЖКА ТЛ-2А

ширина, мм	500
глубина, мм	600
высота, мм	850



МОДУЛЬНЫЕ СИСТЕМЫ ХРАНЕНИЯ

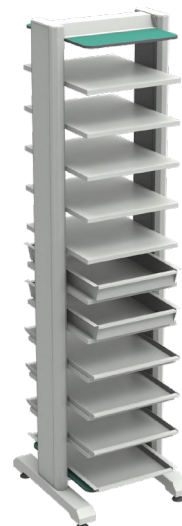
СТЕЛЛАЖ для ДОКУМЕНТАЦИИ СТЛ-1А

ширина, мм	800
глубина, мм	550
высота, мм	1900



СТЕЛЛАЖ для ЛОТКОВ СТЛ-2А

ширина, мм	500
глубина, мм	550
высота, мм	1900



СТЕЛЛАЖ для СПЕЦ. ЛОТКОВ СТЛ-3А

ширина, мм	500
глубина, мм	550
высота, мм	1900



ШКАФЫ ОДНОСТВОРЧАТЫЕ

ВАРИАНТ 1

ширина, мм	500
глубина, мм	400
высота, мм	1850



ВАРИАНТ 2

ширина, мм	500
глубина, мм	400
высота, мм	1850



ВАРИАНТ 5

ширина, мм	500
глубина, мм	400
высота, мм	1850



ВАРИАНТ 6

ширина, мм	500
глубина, мм	400
высота, мм	1850



ШКАФЫ ДВУХСТВОРЧАТЫЕ

ВАРИАНТ 1

ширина, мм	800
глубина, мм	400
высота, мм	1850



ВАРИАНТ 2

ширина, мм	800
глубина, мм	400
высота, мм	1850



ВАРИАНТ 3

ширина, мм	800
глубина, мм	400
высота, мм	1850



ВАРИАНТ 5

ширина, мм	800
глубина, мм	400
высота, мм	1850



■ ЦВЕТОВЫЕ РЕШЕНИЯ HPL ПЛАСТИК



Бежевый



Бирюзовый



Синий

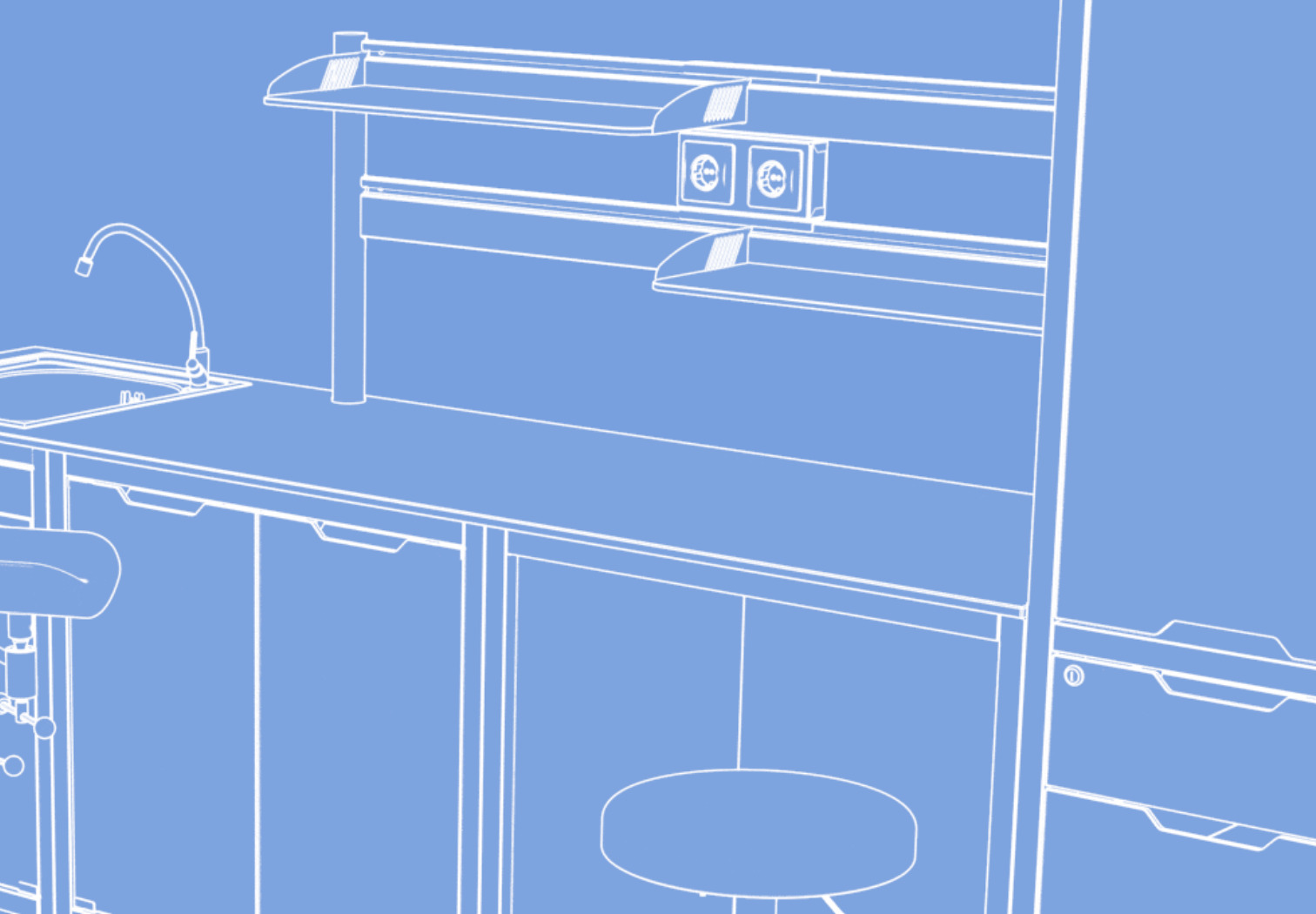


Желтый

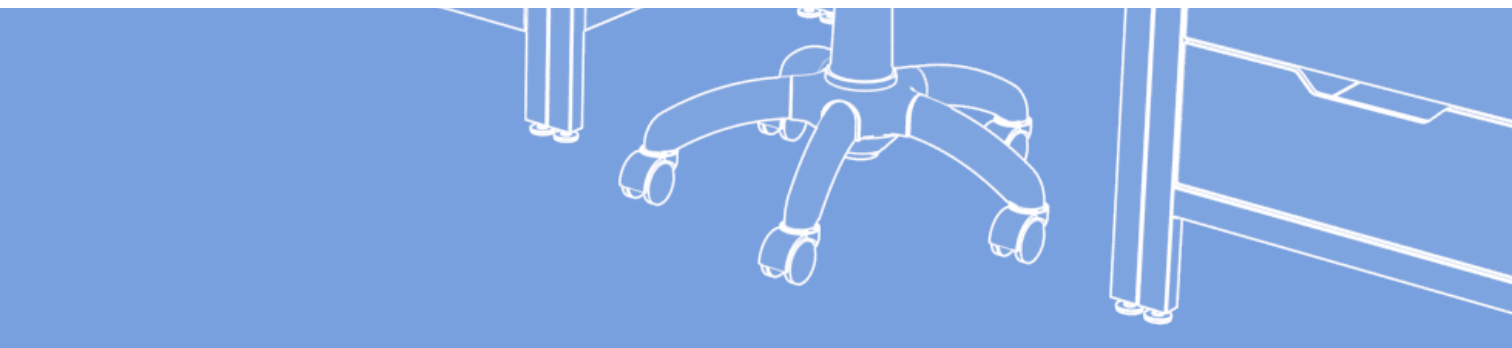


Фисташковый

Цвета в каталоге могут отличаться из-за особенностей цветопередачи.



МОДУЛЬНАЯ МЕБЕЛЬ



ПРИМЕРЫ ГОТОВЫХ КОМПЛЕКТОВ

НАБОР №1

ширина, мм	1200
глубина, мм	600
высота, мм	865

Столешница: 40.2000
Тумбы: ТЗ 6010, ТЗ 6003
Фасады: HPL пластик.



НАБОР №2

ширина, мм	1250
глубина, мм	600
высота, мм	865

Столешница: 40.2000
Тумбы: ТО 8000, ТЗ 4503
Фасады: HPL пластик.



НАБОР №3

ширина, мм	1350
глубина, мм	600
высота, мм	865

Столешница: 40.2000
Тумбы: ТЗ 4510, ТЗ 4503, ТЗ 4501
Фасады: HPL пластик.



НАБОР №4

ширина, мм	1500
глубина, мм	600
высота, мм	865

Столешница: 40.2000
Тумбы: ТЗ 4510, ТО 6000, ТЗ 4503
Фасады: HPL пластик.



+ Надстройка
с навесными
элементами

НАБОР №5

ширина, мм	800
глубина, мм	600
высота, мм	890

Столешница: 40.3000
Тумбы: ТМЗ 8011
Фасады: Металл
Мойка: двухчашевая



НАБОР №6

ширина, мм	1050
глубина, мм	600
высота, мм	890

Столешница: 40.3000
Тумбы: ТМЗ 6010, ТЗ 4503
Фасады: Металл
Мойка: одночашевая



НАБОР №7

ширина, мм	1650
глубина, мм	600
высота, мм	865

Столешница: 40.2000
Тумбы: ТМЗ 6010, ТЗ 4503, ТЗ 6001
Фасады: HPL пластик.
Мойка: одночашевая
+ Надстройка с навесными элементами



НАБОР №8

ширина, мм	2000
глубина, мм	600
высота, мм	865

Столешница: 40.2000
Тумбы: ТЗ 6010, ТЗ 6003, ТМЗ 8011
Фасады: HPL пластик.
Мойка: двухчашевая
+ Надстройка с навесными элементами



ТУМБЫ СТАЦИОНАРНЫЕ

ТУМБА ТЗ 6001

ширина, мм	450/600
глубина, мм	580
высота, мм	850

Фасады: HPL пластик или металл с полимерным покрытием.

Столешница: 40.2000 (заказывается отдельно)



	ширина 450 мм	ширина 600 мм
открываются направо	TЗ 4501	TЗ 6001
открываются налево	TЗ 4510	TЗ 6010

ТУМБА ТЗ 6003

ширина, мм	450/600
глубина, мм	580
высота, мм	850

Фасады: HPL пластик или металл с полимерным покрытием.

Столешница: 40.2000 (заказывается отдельно)



	ширина 450 мм	ширина 600 мм
3 выдвижных ящика	TЗ 4503	TЗ 6003
4 выдвижных ящика	TЗ 4504	TЗ 6004

ТУМБА ТЗ 8011

ширина, мм	800
глубина, мм	580
высота, мм	850

Фасады: HPL пластик или металл с полимерным покрытием.

Столешница: 40.2000 (заказывается отдельно)



TЗ 8011

ТУМБА ТЗ 8041

ширина, мм	800
глубина, мм	580
высота, мм	850

Фасады: HPL пластик или металл с полимерным покрытием.

Столешница: 40.2000 (заказывается отдельно)



	3 выдвижных ящика	4 выдвижных ящика
открываются направо	TЗ 8031	TЗ 8041
открываются налево	TЗ 8013	TЗ 8014

ТУМБА ТМЗ 6001

ширина, мм	600
глубина, мм	580
высота, мм	850

Фасады: HPL пластик или металл с полимерным покрытием.

Поставляется с одночашевой врезной мойкой (смеситель и сифон в комплекте)

Столешница: 40.2000 (заказывается отдельно)



открываются направо

TMZ 6001

открываются налево

TMZ 6010

ТУМБА ТМЗ 8011

ширина, мм	800
глубина, мм	580
высота, мм	850

Фасады: HPL пластик или металл с полимерным покрытием.

Поставляется с врезной мойкой (смеситель и сифон в комплекте)

Столешница: 40.2000 (заказывается отдельно)



TMZ 8011

ТУМБА ТМО 6000

ширина, мм	600
глубина, мм	580
высота, мм	850

Поставляется с одночашевой врезной мойкой (смеситель и сифон в комплекте)

Столешница: 40.2000 (заказывается отдельно)



TMO 6000

ТУМБА ТМО 8000

ширина, мм	800
глубина, мм	580
высота, мм	850

Поставляется с врезной мойкой (смеситель и сифон в комплекте)

Столешница: 40.2000 (заказывается отдельно)



TMO 8000

ТУМБА ТО 8000

ширина, мм	600/800
глубина, мм	580
высота, мм	850

Столешница: 40.2000
(заказывается отдельно)



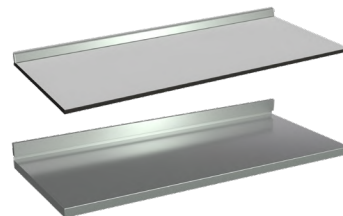
ТО 6000

ТО 8000

СТОЛЕШНИЦА

глубина, мм	600
высота, мм	15/40

Длина столешницы
обсуждается при заказе
Столешница объединяет
несколько тумб в единый
набор.
Столешница оснащена
пристенным бортиком



HPL пластик
15 мм

Нержавеющая
сталь 40 мм

40.2000

40.3000

МОДУЛЬНАЯ МЕБЕЛЬ

ТУМБЫ МОБИЛЬНЫЕ

ТУМБА НП 6001

ширина, мм	520
глубина, мм	545
высота, мм	800

Фасады: HPL пластик или
металл с полимерным
покрытием.

Используется совместно с
тумбой ТО 6000
(заказывается отдельно)



открываются направо

НП 6001

открываются налево

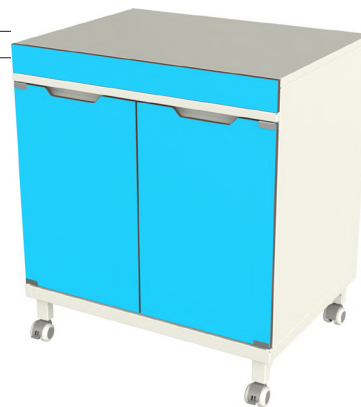
НП 6010

ТУМБА НП 8011

ширина, мм	720
глубина, мм	545
высота, мм	800

Фасады: HPL пластик или
металл с полимерным
покрытием.

Используется совместно с
тумбой ТО 8000
(заказывается отдельно)



НП 8011

ТУМБА ПОД МОЙКУ НПМ 6001

ширина, мм	530
глубина, мм	430
высота, мм	815

Фасады: HPL пластик или металл с полимерным покрытием.

Используется совместно с тумбой ТМО 6000 (заказывается отдельно)



открываются направо **НПМ 6001**
открываются налево **НПМ 6010**

ТУМБА ПОД МОЙКУ НПМ 8011

ширина, мм	730
глубина, мм	430
высота, мм	815

Фасады: HPL пластик или металл с полимерным покрытием.

Используется совместно с тумбой ТМО 8000 (заказывается отдельно)



НПМ 8011

ТУМБА АС 6002

ширина, мм	530
глубина, мм	460
высота, мм	720

Фасады: HPL пластик или металл с полимерным покрытием.

Используется совместно с тумбой ТО 6000 (заказывается отдельно)



2 выдвижных ящика **АС 6002**

ТУМБА АС 6004

ширина, мм	530
глубина, мм	460
высота, мм	720

Фасады: HPL пластик или металл с полимерным покрытием.

Используется совместно с тумбой ТО 6000 (заказывается отдельно)



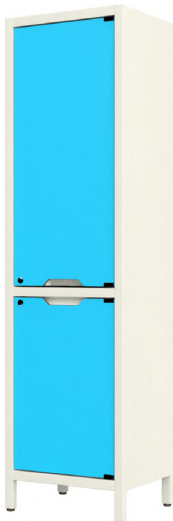
4 выдвижных ящика **АС 6004**

ШКАФЫ ОДНОСТВОРЧАТЫЕ

ШМ 50V1

ширина, мм	500
глубина, мм	400
высота, мм	1850

Фасад В - пластик
 Фасад Н - пластик
 Полки В - металл
 Полки Н - металл



ШМ 50V2

ширина, мм	500
глубина, мм	400
высота, мм	1850

Фасад В - пластик + стекло
 Фасад Н - пластик
 Полки В - пластик
 Полки Н - металл



ШМ 50V3

ширина, мм	500
глубина, мм	400
высота, мм	1850

Фасад В - стекло
 Фасад Н - пластик
 Полки В - стекло
 Полки Н - металл



ШМ 50V6

ширина, мм	500
глубина, мм	400
высота, мм	1850

Фасад В - пластик
 Фасад Н - пластик
 Полки В - металл

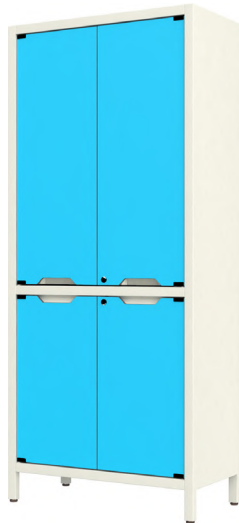


ШКАФЫ ДВУХСТВОРЧАТЫЕ

ШМ 80V1

ширина, мм	800
глубина, мм	400
высота, мм	1850

Фасад В - пластик
 Фасад Н - пластик
 Полки В - металл
 Полки Н - металл



ШМ 80V2

ширина, мм	800
глубина, мм	400
высота, мм	1850

Фасад В - пластик + стекло
 Фасад Н - пластик
 Полки В - пластик
 Полки Н - металл



ШМ 80V4

ширина, мм	800
глубина, мм	400
высота, мм	1850

Фасад В - металл
 Фасад Н - металл
 Полки В - металл
 Полки Н - металл



ШМ 80V5

ширина, мм	800
глубина, мм	400
высота, мм	1850

Фасад В - стекло
 Фасад Н - стекло
 Полки В - металл
 Полки Н - металл



ШКАФЫ НАСТОЛЬНЫЕ

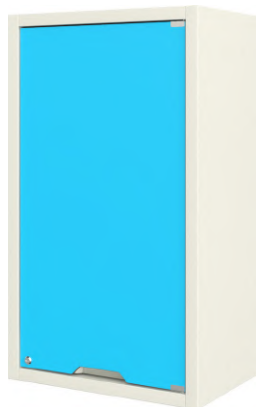
ШКАФ НС 6001-21

ширина, мм	450/600/800
глубина, мм	400
высота, мм	1040

Корпус: Металл с полимерно-порошковым покрытием.

Фасад: HPL пластик.

Полка: Металл.



ширина 450 мм ширина 600 мм ширина 800 мм

открываются направо	НС 4501-21	НС 6001-21	НС 8011-21
открываются налево	НС 4510-21	НС 6010-21	

ШКАФ НС 6001-32

ширина, мм	450/600/800
глубина, мм	400
высота, мм	1040

Корпус: Металл с полимерно-порошковым покрытием.

Фасад: HPL пластик + стекло.

Полка: HPL пластик



ширина 450 мм ширина 600 мм ширина 800 мм

открываются направо	НС 4501-32	НС 6001-32	НС 8011-32
открываются налево	НС 4510-32	НС 6010-32	

ШКАФ НС 8011-11

ширина, мм	450/600/800
глубина, мм	400
высота, мм	1040

Корпус: Металл с полимерно-порошковым покрытием.

Фасад: Металл.

Полка: Металл.



ширина 450 мм ширина 600 мм ширина 800 мм

открываются направо	НС 4501-11	НС 6001-11	НС 8011-11
открываются налево	НС 4510-11	НС 6010-11	

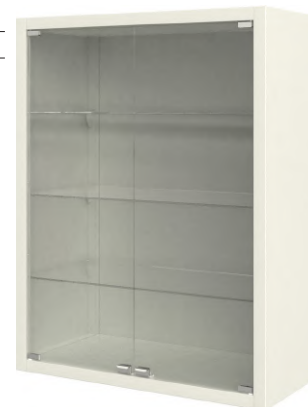
ШКАФ НС 8011-44

ширина, мм	450/600/800
глубина, мм	400
высота, мм	1040

Корпус: Металл с полимерно-порошковым покрытием.

Фасад: Стекло.

Полка: Стекло.



ширина 450 мм ширина 600 мм ширина 800 мм

открываются направо	НС 4501-44	НС 6001-44	НС 8011-44
открываются налево	НС 4510-44	НС 6010-44	

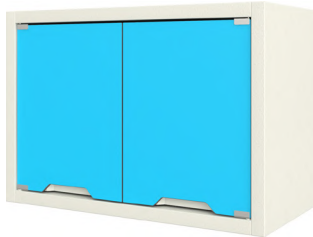
ШКАФ ШН 8011-22

ширина, мм	450/600/800
глубина, мм	400
высота, мм	550

Корпус: Металл с полимерно-порошковым покрытием.

Фасад: HPL пластик.

Полка: HPL пластик.



	ширина 450 мм	ширина 600 мм	ширина 800 мм
открываются направо	ШН 4501-22	ШН 6001-22	ШН 8011-22
открываются налево	ШН 4510-22	ШН 6010-22	

ШКАФ ШН 8011-32

ширина, мм	450/600/800
глубина, мм	400
высота, мм	550

Корпус: Металл с полимерно-порошковым покрытием.

Фасад: HPL пластик + стекло

Полка: HPL пластик.



	ширина 450 мм	ширина 600 мм	ширина 800 мм
открываются направо	ШН 4501-32	ШН 6001-32	ШН 8011-32
открываются налево	ШН 4510-32	ШН 6010-32	

ШКАФ ШН 6001-11

ширина, мм	450/600/800
глубина, мм	400
высота, мм	550

Корпус: Металл с полимерно-порошковым покрытием.

Фасад: Металл.

Полка: Металл.



	ширина 450 мм	ширина 600 мм	ширина 800 мм
открываются направо	ШН 4501-11	ШН 6001-11	ШН 8011-11
открываются налево	ШН 4510-11	ШН 6010-11	

ШКАФ ШН 6001-44

ширина, мм	450/600/800
глубина, мм	400
высота, мм	550

Корпус: Металл с полимерно-порошковым покрытием.

Фасад: Стекло.

Полка: Стекло.



	ширина 450 мм	ширина 600 мм	ширина 800 мм
открываются направо	ШН 4501-44	ШН 6001-44	ШН 8011-44
открываются налево	ШН 4510-44	ШН 6010-44	

ШКАФ КАССЕТНЫЙ

ШКАФ НС 6008-11 (ДЛЯ ХРАНЕНИЯ ИНСТРУМЕНТА)

ширина, мм	450/600/800
глубина, мм	400
высота, мм	1040

Корпус: Металл с полимерно-порошковым покрытием.

Фасад: Металл (тип - жалюзи).

Полка: Металл.



ширина 450 мм	ширина 600 мм	ширина 800 мм
НС 4508-11	НС 6008-11	НС 8008-11



AA BB CC - DD

AA	BB	CC	DD
			Материал полки
			Материал фасада
			Исполнение фасада (тип)
			Ширина изделия (в сантиметрах)
			Вид изделия (символьное обозначение)

AA Пояснение

TЗ	Тумба закрытая (стационарная)
ТО	Тумба открытая (стационарная)
ТМЗ	Тумба мойка закрытая (стационарная)
ТМО	Тумба мойка открытая (стационарная)
АС	Тумба мобильная (ассистер)
НП	Тумба мобильная подкатная под ТО
НПМ	Тумба мобильная подкатная под ТМО
ШН	Шкафы настенные
НС	Шкафы настольные

D Пояснение

0	Отсутствует
1	Металл
2	HPL пластик
3	HPL пластик + стекло
4	Стекло

BB Пояснение

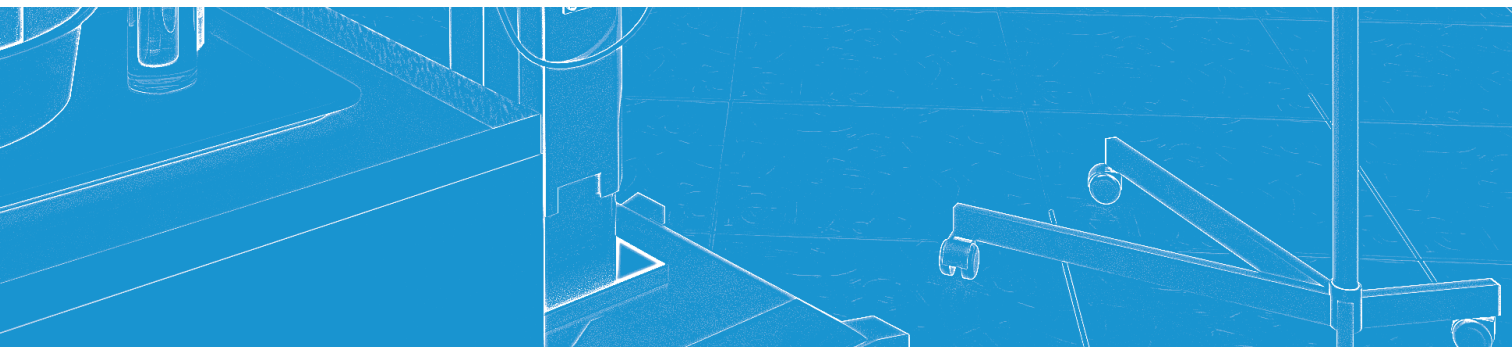
45	Ширина изделия 450 мм
60	Ширина изделия 600 мм
80	Ширина изделия 800 мм

CC Пояснение

00	Фасад отсутствует
01	Распашной фасад (правый)
10	Распашной фасад (левый)
11	Два распашных фасада
02	2 выдвижных ящика
03	3 выдвижных ящика
04	4 выдвижных ящика
05	Ниша открытая
06	Ниша открытая + распашной фасад
07	Ящик выдвижной + распашной фасад
08	Фасад - жалюзи (для шкафов НС).



МЕБЕЛЬ ДЛЯ ОПЕРАЦИОННЫХ



СТОЛЫ ИНСТРУМЕНТАЛЬНЫЕ (фиксированной высоты)

СТОЛ ИНСТРУМЕНТАЛЬНЫЙ СИП-2/Н-Я

ширина, мм	470
глубина, мм	690
высота, мм	870



Каркас: сталь, полимерно-порошковое покрытие.
Полка: нержавеющая сталь.
Ящик: нержавеющая сталь.
Колеса: самоориентирующиеся, Ø50 мм.

СТОЛ ИНСТРУМЕНТАЛЬНЫЙ СИП-2/Н

ширина, мм	470
глубина, мм	690
высота, мм	870



Каркас: сталь, полимерно-порошковое покрытие.
Полки: нержавеющая сталь.
Колеса: самоориентирующиеся, Ø50 мм.

СТОЛ ИНСТРУМЕНТАЛЬНЫЙ БОЛЬШОЙ СИП-1200

ширина, мм	1320
глубина, мм	620
высота, мм	870



Каркас: нержавеющая сталь.
Столешница: нержавеющая сталь.
Колеса: самоориентирующиеся, Ø125 мм.

СТОЛ ИНСТРУМЕНТАЛЬНЫЙ СИП-3/Н

ширина, мм	470
глубина, мм	690
высота, мм	870



Каркас: сталь, полимерно-порошковое покрытие.
Полки: нержавеющая сталь.
Колеса: самоориентирующиеся, Ø50 мм.

МЕБЕЛЬ ДЛЯ ОПЕРАЦИОННЫХ
СТОЛЫ МАНИПУЛЯЦИОННЫЕ

СТОЛ МАНИПУЛЯЦИОННЫЙ ТН-2/1

ширина, мм	575
глубина, мм	650
высота, мм	935



Каркас: нержавеющая сталь.
Полки: нержавеющая сталь.
Ящик: нержавеющая сталь.
Колеса: самоориентирующиеся, Ø125 мм.

СТОЛ МАНИПУЛЯЦИОННЫЙ ТН-2

ширина, мм	990
глубина, мм	650
высота, мм	935



Каркас: нержавеющая сталь.
Полки: нержавеющая сталь.
Колеса: самоориентирующиеся, Ø125 мм.

СТОЛ МАНИПУЛЯЦИОННЫЙ ТН-2/2

ширина, мм	990
глубина, мм	650
высота, мм	935



Каркас: нержавеющая сталь.
Полки: нержавеющая сталь.
Ящики: нержавеющая сталь.
Колеса: самоориентирующиеся, Ø125 мм.

СТОЛ МАНИПУЛЯЦИОННЫЙ ТН-2/4

ширина, мм	990
глубина, мм	650
высота, мм	935



Каркас: нержавеющая сталь.
Полки: нержавеющая сталь.
Ящики: нержавеющая сталь.
Колеса: самоориентирующиеся, Ø125 мм.

СТОЛЫ ИНСТРУМЕНТАЛЬНЫЕ (регулируемые по высоте)

СТОЛ ИНСТРУМЕНТАЛЬНЫЙ СИП-1

ширина, мм	500
глубина, мм	700
высота, мм	930-1190



СТОЛ ИНСТРУМЕНТАЛЬНЫЙ СИ-51

ширина, мм	700
глубина, мм	500
высота, мм	900-1300



СТОЛЫ ДЛЯ АНЕСТЕЗИОЛОГА

СТОЛ ДЛЯ АНЕСТЕЗИОЛОГА СМ-К-А1

ширина, мм	760
глубина, мм	655
высота, мм	915



Каркас: нержавеющая сталь.
Колеса: самоориентирующиеся, Ø125 мм.

СТОЛ ДЛЯ АНЕСТЕЗИОЛОГА СМ-К-А

ширина, мм	1060
глубина, мм	655
высота, мм	915



Каркас: нержавеющая сталь.
Колеса: самоориентирующиеся, Ø125 мм.

ПОДСТАВКА СТЕРИЛИЗАЦИОННЫХ КОРОБОК ПСК-1

ширина, мм	580
глубина, мм	520
высота, мм	1140



Каркас: нержавеющая сталь.
Высота стола для СК: 750 мм от уровня пола

ПОДСТАВКА ДЛЯ ТАЗА ПН-1

ширина, мм	670
глубина, мм	600
высота, мм	960



Каркас: нержавеющая сталь.
Колеса: самоориентирующиеся, Ø50 мм.

ПОДСТАВКА ДЛЯ ТАЗА ПН-2

ширина, мм	740
глубина, мм	600
высота, мм	960



Каркас: нержавеющая сталь.
Колеса: самоориентирующиеся, Ø50 мм.

ШКАФЫ МОБИЛЬНЫЕ

ШКАФ МОБИЛЬНЫЙ ШД-1Н

ширина, мм	516
глубина, мм	715
высота, мм	1965



ШКАФ МОБИЛЬНЫЙ ШД-2Н

ширина, мм	981
глубина, мм	715
высота, мм	1965



СТОЙКА ОТКРЫТОГО ХРАНЕНИЯ СХ-1

ширина, мм	514
глубина, мм	662
высота, мм	1965



СТОЙКА ОТКРЫТОГО ХРАНЕНИЯ СХ-2

ширина, мм	977
глубина, мм	662
высота, мм	1965



ШКАФ МЕДИЦИНСКИЙ ШМ 1.301 Н

ширина, мм	500
глубина, мм	400
высота, мм	1845



ШКАФ МЕДИЦИНСКИЙ ШМ 2.301 Н

ширина, мм	800
глубина, мм	400
высота, мм	1845



ШКАФ МЕДИЦИНСКИЙ ШМ 1.302 Н

ширина, мм	500
глубина, мм	400
высота, мм	1845



ШКАФ МЕДИЦИНСКИЙ ШМ 2.302 Н

ширина, мм	800
глубина, мм	400
высота, мм	1845



СТУЛЬЯ МЕДИЦИНСКИЕ

СТУЛ С ГИДРОПРИВОДОМ СМПП

основание, мм	500
сидение, мм	370
высота, мм	490-630



Нагрузочная способность: до 140 кг.
Колеса: самоориентирующиеся, Ø50 мм.
Вес: не более 14 кг.

СТУЛ С ПНЕВМОПРИВОДОМ СМПП-02

основание, мм	500
сидение, мм	370
высота, мм	480-670



Нагрузочная способность: до 140 кг.
Колеса: самоориентирующиеся, Ø50 мм.
Вес: не более 13 кг.

СТУЛ С ГИДРОПРИВОДОМ СМПП-01

основание, мм	500
сидение, мм	370
высота, мм	490-630



Нагрузочная способность: до 140 кг.
Колеса: самоориентирующиеся, Ø50 мм.
Вес: не более 12 кг.

СТУЛ С ПНЕВМОПРИВОДОМ СМПП-03

основание, мм	500
сидение, мм	370
высота, мм	480-670



Нагрузочная способность: до 140 кг.
Колеса: самоориентирующиеся, Ø50 мм.
Вес: не более 11 кг.

МЕБЕЛЬ ДЛЯ ОПЕРАЦИОННЫХ
НАБОРЫ МОДУЛЬНОЙ МЕБЕЛИ

НАБОР МОДУЛЬНЫЙ С МОЙКОЙ 800

ширина, мм	800
глубина, мм	600
высота, мм	890



Тумба: ТМ38011Н.
Столешница: 40.3000.
Мойка: одночашевая, врезная.

НАБОР МОДУЛЬНЫЙ С МОЙКОЙ 1650

ширина, мм	1650
глубина, мм	600
высота, мм	890



Тумба: ТМ36001Н, Т34503Н, Т36001Н.
Столешница: 40.3000.
Мойка: одночашевая, врезная.

НАБОР МОДУЛЬНЫЙ С МОЙКОЙ 1050

ширина, мм	1050
глубина, мм	600
высота, мм	890



Тумбы: ТМ36001Н, Т34503Н.
Столешница: 40.3000.
Мойка: одночашевая, врезная.

НАБОР МОДУЛЬНЫЙ С МОЙКОЙ 2000

ширина, мм	2000
глубина, мм	600
высота, мм	890



Тумбы: Т36001Н, Т36003Н, ТМ38011Н.
Столешница: 40.3000.
Мойка: двухчашевая, врезная.



■ ■ Мебель на алюминиевом профиле



СТОЛЫ ЛАБОРАТОРНЫЕ

СТОЛ ЛАБОРАТОРНЫЙ С БОРТОМ

ширина, мм	1000	1200	1300	1800
глубина, мм	600	600	600	600
высота, мм	750	750	750	750



Каркас: ЛДСП 16 мм + алюминиевый профиль.
Столешница: ЛДСП 25 мм + кромка ПВХ 2 мм.
Опоры: регулируемые.

СТОЛ ЛАБОРАТОРНЫЙ ДВУХСТОРОННИЙ

ширина, мм	900	1200
глубина, мм	700	700
высота, мм	750	750



Каркас: ЛДСП 16 мм + алюминиевый профиль.
Столешница: ЛДСП 25 мм + кромка ПВХ 2 мм.
Опоры: регулируемые.

СТОЛ ЛАБОРАТОРНЫЙ С ТУМБОЙ V1

ширина, мм	1200	1500
глубина, мм	600	600
высота, мм	750	750



Каркас: ЛДСП 16 мм + алюминиевый профиль.
Столешница: ЛДСП 25 мм + кромка ПВХ 2 мм.
Тумба: с распашным фасадом и полкой.
Опоры: регулируемые.

СТОЛ ЛАБОРАТОРНЫЙ С ТУМБОЙ V2

ширина, мм	1200	1500
глубина, мм	600	600
высота, мм	750	750



Каркас: ЛДСП 16 мм + алюминиевый профиль.
Столешница: ЛДСП 25 мм + кромка ПВХ 2 мм.
Тумба: с выдвигаемым ящиком и распашным фасадом.
Опоры: регулируемые.

СТОЛ ЛАБОРАТОРНЫЙ С ТУМБОЙ V3

ширина, мм	1200	1500
глубина, мм	600	600
высота, мм	750	750



Каркас: ЛДСП 16 мм + алюминиевый профиль.
Столешица: ЛДСП 25 мм + кромка ПВХ 2 мм.
Тумба: с тремя выдвижными ящиками.
Опоры: регулируемые.

СТОЛ ЛАБОРАТОРНЫЙ С ТУМБОЙ V4

ширина, мм	1200	1500
глубина, мм	600	600
высота, мм	750	750



Каркас: ЛДСП 16 мм + алюминиевый профиль.
Столешица: ЛДСП 25 мм + кромка ПВХ 2 мм.
Подвесной модуль: с двумя выдвижными ящиками.
Опоры: регулируемые.

СТОЛ ЛАБОРАТОРНЫЙ УГЛОВОЙ

ширина, мм	1300	1600
глубина, мм	1600	1300
высота, мм	750	750



Каркас: ЛДСП 16 мм + алюминиевый профиль.
Столешица: ЛДСП 25 мм + кромка ПВХ 2 мм.
Опоры: регулируемые.

ПОСТЫ МЕДИЦИНСКИЕ

ПОСТ УГЛОВОЙ (УГОЛ СЛЕВА)

ширина, мм	1400	1400
глубина, мм	2000	2700
высота, мм	1100	1100



Каркас: ЛДСП 16 мм + алюминиевый профиль.
Столешница: ЛДСП 25 мм + кромка ПВХ 2 мм.
Тумба: с четырьмя выдвижными ящиками.
Опоры: регулируемые.

ПОСТ УГЛОВОЙ (УГОЛ СПРАВА)

ширина, мм	2000	2700
глубина, мм	1400	1400
высота, мм	1100	1100



Каркас: ЛДСП 16 мм + алюминиевый профиль.
Столешница: ЛДСП 25 мм + кромка ПВХ 2 мм.
Тумба: с четырьмя выдвижными ящиками.
Опоры: регулируемые.

ПОСТ НА 2 РАБОЧИХ МЕСТА (ТУМБЫ СЛЕВА)

ширина, мм	2000	2000
глубина, мм	600	700
высота, мм	1200	1200



Каркас: ЛДСП 16 мм + алюминиевый профиль.
Столешница: ЛДСП 25 мм + кромка ПВХ 2 мм.
Две тумбы: с четырьмя выдвижными ящиками.
Опоры: регулируемые.

ПОСТ НА 2 РАБОЧИХ МЕСТА (ТУМБЫ СПРАВА)

ширина, мм	2000	2000
глубина, мм	600	700
высота, мм	1200	1200



Каркас: ЛДСП 16 мм + алюминиевый профиль.
Столешница: ЛДСП 25 мм + кромка ПВХ 2 мм.
Две тумбы: с четырьмя выдвижными ящиками.
Опоры: регулируемые.

ШКАФЫ ЛАБОРАТОРНЫЕ

ШКАФ ЛАБОРАТОРНЫЙ ШМ-1.1

ширина, мм	475
глубина, мм	400
высота, мм	1900



Каркас: ЛДСП 16 мм + алюминиевый профиль.

Фасад: распашной, металл / ЛДСП.

Опоры: 2 ножки + 2 колеса

ШКАФ ЛАБОРАТОРНЫЙ ШМ-2.1

ширина, мм	900
глубина, мм	400
высота, мм	1900



Каркас: ЛДСП 16 мм + алюминиевый профиль.

Фасады: распашные, металл / ЛДСП.

Опоры: 2 ножки + 2 колеса

ШКАФ ЛАБОРАТОРНЫЙ ШМ-1.2

ширина, мм	475
глубина, мм	400
высота, мм	1900



Каркас: ЛДСП 16 мм + алюминиевый профиль.

Фасад верхний: распашной, стекло в рамке.

Фасад нижний: распашной, металл / ЛДСП.

Опоры: 2 ножки + 2 колеса

ШКАФ ЛАБОРАТОРНЫЙ ШМ-2.2

ширина, мм	900
глубина, мм	400
высота, мм	1900



Каркас: ЛДСП 16 мм + алюминиевый профиль.

Фасады верхние: распашные, стекло в рамке.

Фасады нижние: распашные, металл / ЛДСП.

Опоры: 2 ножки + 2 колеса

ТУМБЫ ЛАБОРАТОРНЫЕ

ТУМБА ПОДКАТНАЯ ТЛ

ширина, мм	400
глубина, мм	500
высота, мм	670

Каркас:
ЛДСП 16 мм + AL профиль.
Столешница:
ЛДСП 25 мм + кромка ПВХ.
Тумба:
с выдвигаемыми ящиками.
Фасады:
металл / ЛДСП.



МОДУЛЬ МОБИЛЬНЫЙ

ширина, мм	650	900
глубина, мм	500	500
высота, мм	700	700



Каркас: ЛДСП 16 мм + алюминиевый профиль.
Столешница: ЛДСП 25 мм + кромка ПВХ 2 мм.
Тумба: с распашными фасадами и полкой.
Фасады: металл / ЛДСП.

ШКАФЫ НАСТЕННЫЕ

ШКАФ НАСТЕННЫЙ ШН

ширина, мм	475	900
глубина, мм	300	300
высота, мм	500	500



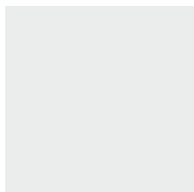
Каркас: ЛДСП 16 мм + алюминиевый профиль.
Шкаф: с распашными фасадами и полкой.
Фасады: металл / ЛДСП.



ЦВЕТОВЫЕ РЕШЕНИЯ ЛДСП



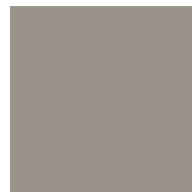
Кремовый



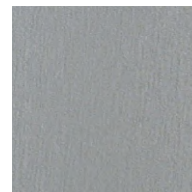
Серый



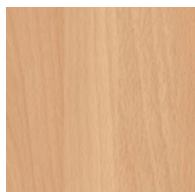
Топаз



Фантом



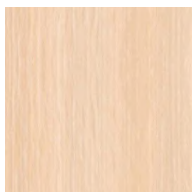
Титан



Бук натуральный



Дуб дымчатый



Дуб молочный

ЦВЕТОВЫЕ РЕШЕНИЯ МЕТАЛЛ



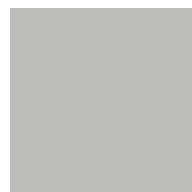
Белый



Зелёный



Синий



Серый



Бежевый

Цвета в каталоге могут отличаться из-за особенностей цветопередачи.

Торговый Дом “Айболит”

603146, г. Нижний Новгород
ул. Кузнечихинская, 68
тел.: 8(831)417-89-98
www.aybolit2000.ru



Мы в соцсетях

