



# Офисная мебель

для оснащения медицинских учреждений

## АйВуд Medical Office – интегрированная модульная система офисной мебели.

При ее разработке мы опирались на существующие решения передовых зарубежных фирм, использовали собственный опыт, искали рациональные технологические варианты.

Линейка основных видов офисной мебели (рабочие столы, шкафы, стеллажи, тумбы) выполнена в виде унифицированных модулей, каждый из которых можно адаптировать за счет сменных опций.

Например, офисный стол может быть простым, открытым или составным (например, рабочий стол постовой медсестры), оснащен тумбами, экранами и надстройкой. На надстройку можно навесить лотки или полки. Также можно закрепить компьютерный монитор, освободив рабочую поверхность стола.

При этом все изделия имеют сочетающиеся унифицированные размеры, они обеспечивают принцип взаимозаменяемости и модульности. Каждый вид мебели, каждый модуль можно адаптировать под конкретные условия работы.

Важнейший принцип системы мебели АйВуд Medical Office – это функциональность. В стойках заложены кабель-каналы (закрываются декоративными панелями). Усилители столов выполняют функцию кабельных органайзеров, в которых можно разместить сетевые фильтры (розетки), а также осуществить укладку проводов. Отсутствие видимой проводки значительно упрощает и делает безопасным процесс санитарно-гигиенической обработки. Это обеспечивает и принцип «прозрачной» конструкции, на основе которого выполнены все элементы системы.

В качестве конкретных вариантов использования системы мебели АйВуд Medical Office разработаны решения для следующих задач:

- работа с документацией на удобных и надежных рабочих поверхностях;
- раздельное хранение мелких объемов;
- управление документацией;
- организация индивидуальных рабочих мест;
- организация групповых рабочих мест (посты);
- модульные системы хранения.

# Содержание

<b>Столы офисные</b>	<b>04</b>
- Варианты исполнения	05
- Опции	07
- Навесные элементы для надстроек	11
- Принадлежности	13
<b>Тумбы офисных столов</b>	<b>14</b>
- Тумбы подкатные	15
- Тумбы приставные	17
- Тумбы угловые	19
<b>Шкафы и тумбы общего назначения</b>	<b>20</b>
- Варианты исполнения базового корпуса	21
- Варианты исполнения фасадов	21
- Варианты компоновки для серии 1X	22
- Варианты компоновки для серии 2X	23
- Модельный ряд шкафов	24
- Модельный ряд тумб	27
<b>Модульные системы хранения</b>	<b>28</b>
<b>Модульная миникухня</b>	<b>30</b>

# Стол

## Офисные



# Преимущества

Стол предназначен для оснащения кабинетов врачей-терапевтов клиник, больниц и лечебно-профилактических учреждений.

## ● УДОБНО

Широкий набор опций позволяет максимально гибко адаптировать рабочее место под индивидуальные потребности. В конструкции стола предусмотрена система для скрытого размещения коммутационных проводов.

## ● КАЧЕСТВЕННО

Силовой каркас выполнен из металла с порошковым полимерным покрытием. Рабочая поверхность ЛДСП 22 мм. Регулируемые опоры позволяют скомпенсировать неровности пола.

## ● БЕЗОПАСНО

“Прозрачность” конструкции повышает доступность для обработки и не препятствует свободной циркуляции воздуха. Торцы столешницы защищены противоударной кромкой ПВХ 2 мм.

# Варианты исполнения

## Варианты исполнения

Обозначение	Внешний вид	Габариты	Описание
СКВ-1-900 w		900x600x730	Состоит из двух стоек, усилителя и столешницы.
СКВ-1-1200 w		1200x600x730	
СКВ-1-1500 w		1500x600x730	
СКВ-2-1350 w		1350x600x730	Состоит из стойки, усилителя, кронштейна монтажного, приставной тумбы (450 мм) и столешницы 900/1200/1500 мм.
СКВ-2-1650 w		1650x600x730	
СКВ-2-1950 w		1950x600x730	
СКВ-2.1-1500 w		1500x600x730	Состоит из стойки, усилителя, кронштейна монтажного, угловой тумбы (600 мм) и столешницы 900/1200/1500 мм.
СКВ-2.1-1800 w		1800x600x730	
СКВ-2.1-2100 w		2100x600x730	
СКВ-3-1515 w		1500x1500x730	Состоит из трех стоек, двух усилителей и двух столешниц стандартного размера 900/1200/1500 мм.
СКВ-3-1518 w		1500x1800x730	
СКВ-3-1521 w		1500x2100x730	
СКВ-3.1-1515 w		1500x1500x730	Состоит из тумбы угловой (600 мм), двух стоек, двух усилителей и двух столешниц стандартного размера 900/1200/1500 мм.
СКВ-3.1-1815 w		1800x1500x730	
СКВ-3.1-2115 w		2100x1500x730	
СКВ-3.1-1818 w		1800x1800x730	
СКВ-3.1-2118 w		2100x1800x730	
СКВ-3.1-2121 w		2100x2100x730	

Условные обозначения на схематичном изображении:

– возможность использования надстройки

– возможность использования экрана (В – верхний, Н – нижний, В/Н – оба варианта)



## Офисный стол СКВ-1-1500w + опции

- Надстройка (L=1500); Пристенный бортик (Металл);
- Экран нижний (Металл); Экран верхний (Металл + ЛДСП);
- Платформа системного блока (R);
- Полка под клавиатуру;
- Кронштейн VESA (для навески монитора);
- Панель монтажная (2 шт);
- Полка для документов;
- Лоток 305x220мм (3 шт);
- Тумба подкатная ТМП-01.1w

# Опции офисного стола



*Экран нижний*

Устанавливается под столешницей, закрывает нижнюю часть стола. Крепление осуществляется к стойкам при помощи кронштейнов.

**Доступны исполнения:**

- Металл (с полимерным покрытием)
- ЛДСП (16 мм, кромка ПВХ 2мм)
- Оргстекло (6 мм, цвет опал)



*Экран верхний*

**Устанавливается на надстройку,** закрывает верхнюю часть стола.

Крепление осуществляется к стойкам при помощи кронштейнов.

**Доступны исполнения:**

- Металл + ЛДСП
- ЛДСП (16 мм, кромка ПВХ 2мм)
- Оргстекло (6 мм, цвет опал)



*Тумбы*

Расширяют функциональность рабочего места.

**Доступны исполнения:**

- Подкатные (350x465x595 мм)
- Приставные (450x600x730 мм)
- Угловые (600x600x730мм)



*Надстройка*  
*Высота 355 мм*

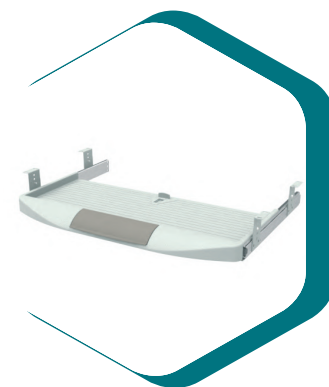
Надстройка предназначена для расширения функциональности стола путем размещения навесных элементов (лотков, полок, кронштейнов).

В зависимости от ширины стола, доступны исполнения: 900/1200/1500 мм.



*Платформа системного блока*

Предназначена для размещения системного блока персонального компьютера. Монтаж осуществляется на стойку стола слева / справа (в зависимости от исполнения).



*Полка под клавиатуру*

Предназначена для размещения клавиатуры под столешницей, тем самым освобождает рабочую поверхность стола.



## Офисный стол СКВ-2-1650w + опции

- Стол СКВ-2-1650w на базе тумбы приставной Т-1.02w тип 3;
- Экран нижний (ЛДСП);
- Пристенный бортик (ЛДСП);
- Надстройка (L=1200 мм);
- Профиль монтажный (2 шт);
- Лоток 305x220мм (2 шт);
- Лоток 305x113мм;
- Полка для документов;
- Тумба подкатная ТМП-01.2w



# Опции офисного стола



*Пристенный бортик*

Бортик выполняет роль ограничителя рабочей поверхности стола. Препятствует падению мелких предметов с тыльной стороны стола.

**Доступны исполнения:**

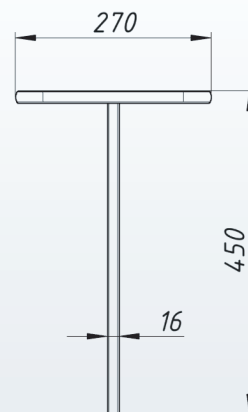
- Металл (с полимерным покрытием)
- ЛДСП (16 мм, кромка ПВХ 2мм)



*Экран разделительный*

**Устанавливается на надстройки совмещенных столов.**

Крепление экрана осуществляется к стойкам при помощи кронштейнов.



*Габаритные размеры*

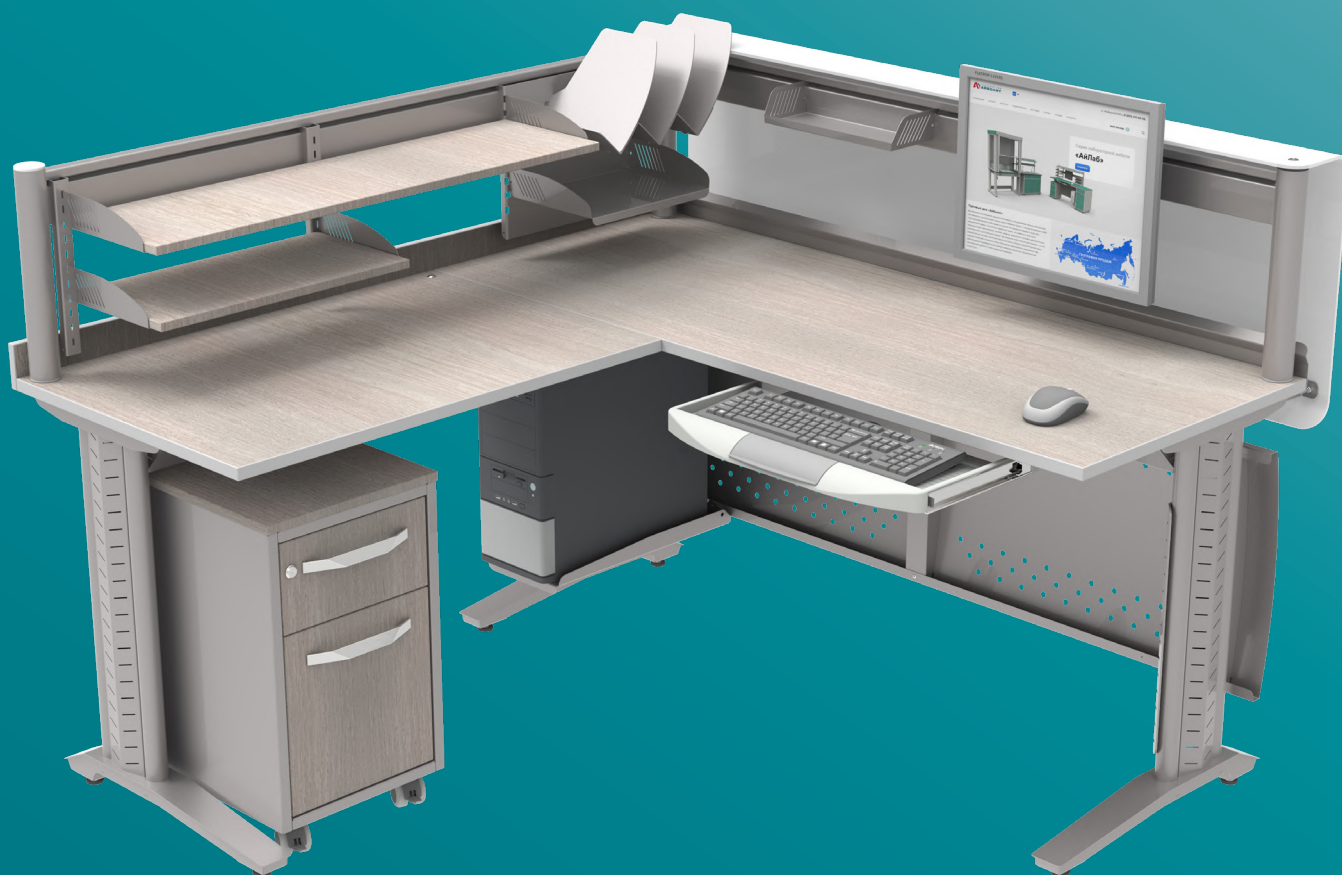
Материал: ЛДСП (16 мм + кромка ПВХ 2мм)

В зависимости от ширины стола доступны исполнения:  
Длина 900 / 1200 / 1500 мм

*На рисунке изображен набор:*

- Стол СКВ-2.1-1800w на базе тумбы угловой Т-3.02w Тип 2;
- Стол СКВ-1-1200w;
- Надстройка L=1200 (2 шт);
- Экран разделительный (1200).

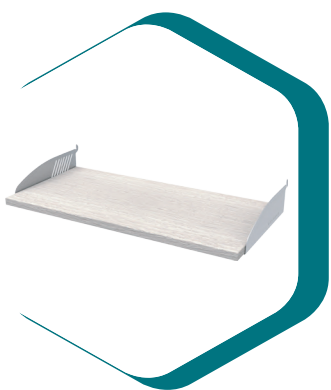




## Офисный стол СКВ-3-1515w + опции

- Платформа системного блока;  
Экран нижний (Металл);  
Полка под клавиатуру;
- Пристенный бортик (Металл);  
Надстройка (L=1500);  
Экран верхний (Оргстекло);
- Пристенный бортик (ЛДСП);  
Надстройка угловая (L=1500);
- Кронштейн VESA (для навески монитора);  
Лоток 305x113мм;
- Панель монтажная;  
Полка для документов;  
Лоток 305x220мм (1 шт);
- Профиль монтажный (2 шт);  
Полка (L=960);  
Полка (L=515);
- Тумба подкатная ТМП-01.4w

# Навесные элементы для надстроек офисного стола

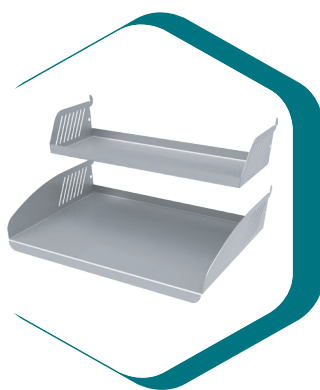


*Полка 515x250мм*

Предназначена для размещения документов и различных принадлежностей.

Выполнена из стали с полимерным покрытием и ЛДСП (16 мм, кромка ПВХ 2мм).

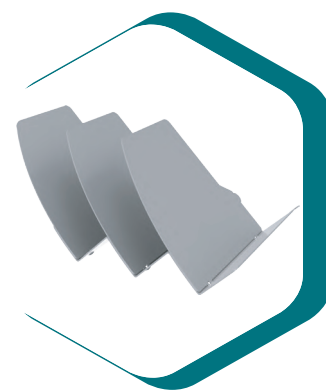
Длина полки может быть нестандартной (обсуждается при размещении заказа).



*Лоток 305x220(113) мм*

Лоток 220 мм предназначен для размещения документов (А4)

Лоток 113 мм предназначен для размещения различных мелких принадлежностей.



*Полка для документов*

Предназначена для размещения документов (журналов).  
Устанавливается на панель монтажную, либо крепится непосредственно на надстройку.



*Панель монтажная*

Предназначена для объединения нескольких лотков в модуль (размещение друг под другом).

Выполнена из стали с полимерным покрытием.



*Профиль монтажный*

Профиль расширяет функциональность надстройки, позволяя максимально гибко адаптировать рабочее место под индивидуальные потребности сотрудника. Шаг перфорации 25 мм.



*Кронштейн VESA*

Предназначен для навески мониторов. Позволяет повысить эффективность использования рабочей поверхности стола.

Стандарт крепления:  
VESA MIS - D 75/100



## Офисный стол СКВ-3.1-2115w + опции

- Левый модуль (L = 900 мм):
  - Экран нижний (Металл);
  - Пристенный бортик (ЛДСП);
  - Надстройка (L=900);
  - Экран верхний (Оргстекло);
- Тумба угловая Т-3.01w Тип 2;
- Правый модуль (L = 1500 мм):
  - Платформа системного блока (R);
  - Экран нижний (Металл);
  - Полка под клавиатуру;
  - Пристенный бортик (Металл);
  - Надстройка (L=1500);
  - Экран верхний (Оргстекло);
- Навесные элементы:
  - Кронштейн VESA (для навески монитора);
  - Панель монтажная (2 шт);
  - Полка для документов;
  - Лоток 305x113мм;
  - Лоток 305x220мм (3 шт).

# Принадлежности



Стойка v11

Для использования без нижнего экрана

Состав:

- стойка сварная (L/R);
- щиток внешний;
- щиток универсальный;



Стойка v21

Для использования совместно с нижним экраном

Состав:

- стойка сварная (L/R);
- щиток внешний;
- щиток силовой (L/R);



Кронштейн усилителя

Используется в столах серии СКВ-2, СКВ-2.1, СКВ-3, СКВ-3.1;

Позволяет присоединить к приставной или угловой тумбе усилитель и столешницу.



Стойка v12

Для использования без нижнего экрана

Состав:

- стойка сварная (L/R);
- щиток внешний;
- щиток малый универсальный;
- платформа ПК (L/R);



Стойка v22

Для использования совместно с нижним экраном

Состав:

- стойка сварная (L/R);
- щиток внешний;
- щиток малый силовой (L/R);
- платформа ПК (L/R);



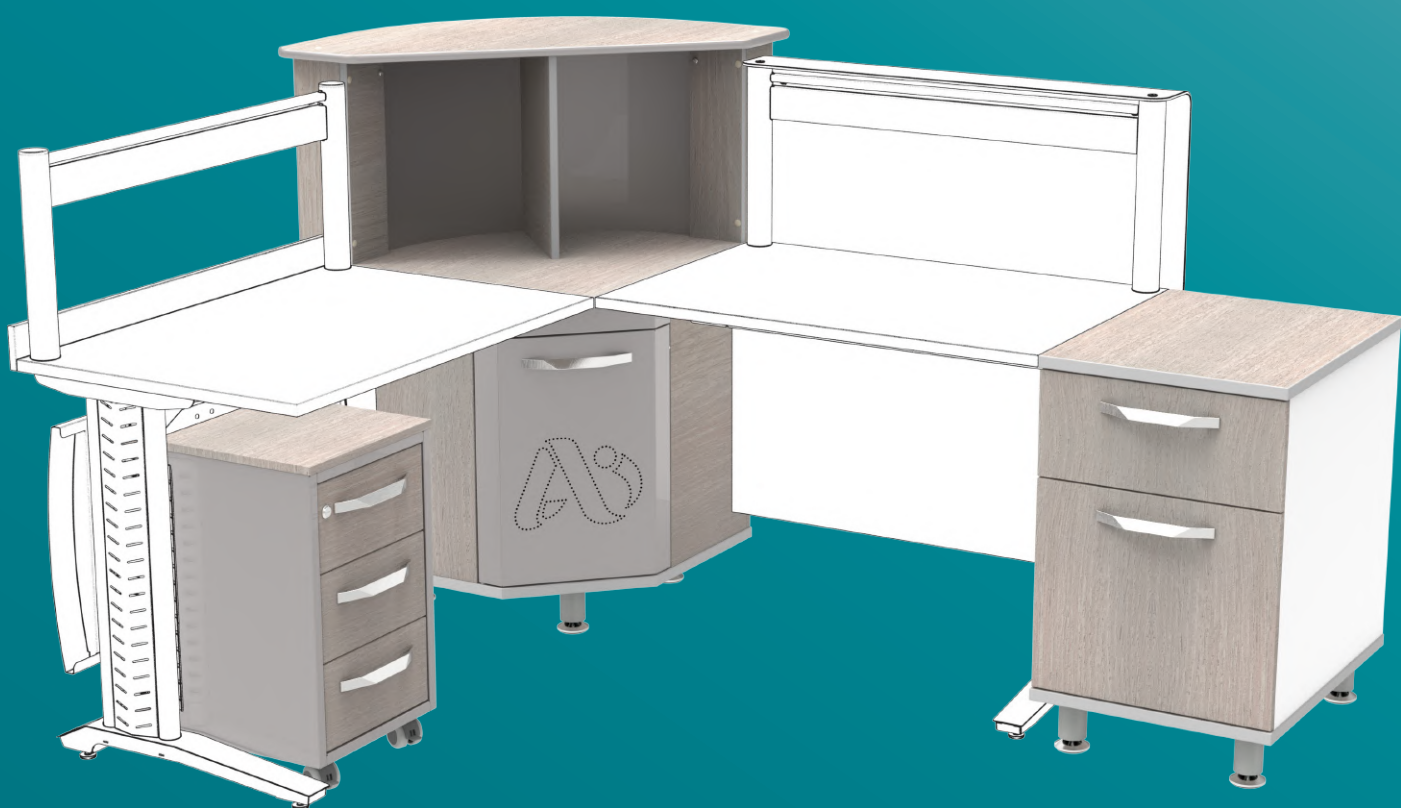
Кронштейн экрана

Используется в столах серии СКВ-2, СКВ-2.1, СКВ-3, СКВ-3.1;

Позволяет присоединить к приставной или угловой тумбе экран нижний (металл / оргстекло). Для интеграции экрана (ЛДСП) кронштейн не требуется.

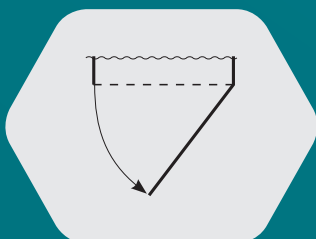
Обозначения: L - левое исполнение; R - правое исполнение.

# Тумбы офисных столов

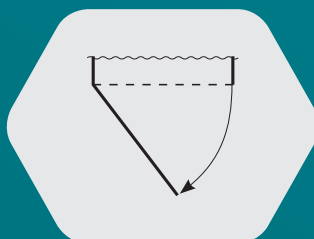


## Варианты исполнения распашных дверей

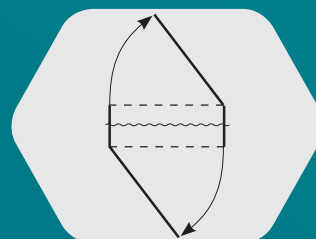
Правое



Левое



Универсальное



# Преимущества

Тумбы предназначены для оснащения медицинских кабинетов стационарных и лечебно-профилактических учреждений. Расширяют функциональность рабочего места.

## УДОБНО

● Доступно 3 исполнения:

1. подкатные тумбы (350x465x595 мм)
2. приставные тумбы (450x600x730 мм)
3. угловые тумбы (600x600x730 мм)

Приставные и угловые тумбы – увеличивают рабочую поверхность стола. Могут использоваться как обособленные изделия или входить в состав стола.

## КАЧЕСТВЕННО

● Высокая мобильность подкатных тумб достигается за счет применения в конструкции сдвоенных самоориентирующихся колес. Приставные и угловые тумбы оснащены усиленными металлическими опорами высотой 100 мм.

## БЕЗОПАСНО

● Устойчивость приставных и угловых тумб достигается за счет применения регулируемых опор (компенсируют неровности пола). Надежная фиксация подкатных тумб обусловлена наличием тормозной системы. Торцы столешниц и фасадов защищены противоударной кромкой ПВХ 2 мм.

# Тумбы подкатные



ТМП-01.1w

Тумба с распашной дверкой (запирается на замок).

Оснащена быстросъемной регулируемой полкой.

Передние колеса оснащены тормозной системой.

Доступно правое / левое исполнение



ТМП-01.2w

Тумба с тремя выдвижными ящиками.

Выдвижение осуществляется на шариковых направляющих.

Верхний ящик запирается на замок.

Внутренние размеры ящиков 280x410x100 мм.



ТМП-01.3w

Тумба с двумя выдвижными ящиками.

Выдвижение осуществляется на шариковых направляющих.

Внутренние размеры верхних ящиков 280x410x100 мм, нижнего ящика - 280x410x280 мм.

Верхний ящик запирается на замок.



### Тумба подкатная ТМП-01.4w

- Тумба с выдвижным ящиком и распашной дверкой.
- Выдвижение осуществляется на шариковых направляющих.
- Внутренние размеры ящика 280x410x100 мм. Запирается на замок.
- Передние колеса оснащены системой фиксации.
- Доступно правое / левое исполнение.



# Тумбы приставные



*T-1.01w Тип 1*

Тумба с распашной дверкой.

Оснащена быстростъемной регулируемой полкой (устанавливается на полкодержателях в 3х положениях).

Доступно правое / левое исполнение.



*T-1.02w Тип 1*

Тумба с тремя выдвижными ящиками.

Выдвижение осуществляется на шариковых направляющих.

Внутренние размеры ящиков 355x510x120 мм.



*T-1.02w Тип 2*

Тумба с двумя выдвижными ящиками и нишей.

Выдвижение осуществляется на шариковых направляющих.

Внутренние размеры ниши 413x563x195 мм.



*T-1.02w Тип 3*

Тумба с выдвижным ящиком и распашной дверкой.

Оснащена быстростъемной регулируемой полкой.

Доступно правое / левое исполнение.



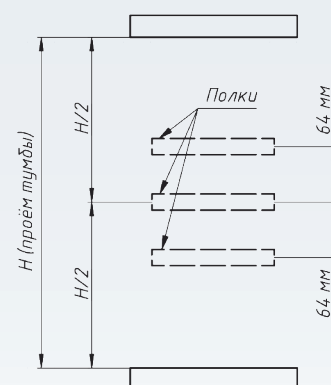
*T-1.01w Тип 2*

Тумба с нишей и распашной дверкой.

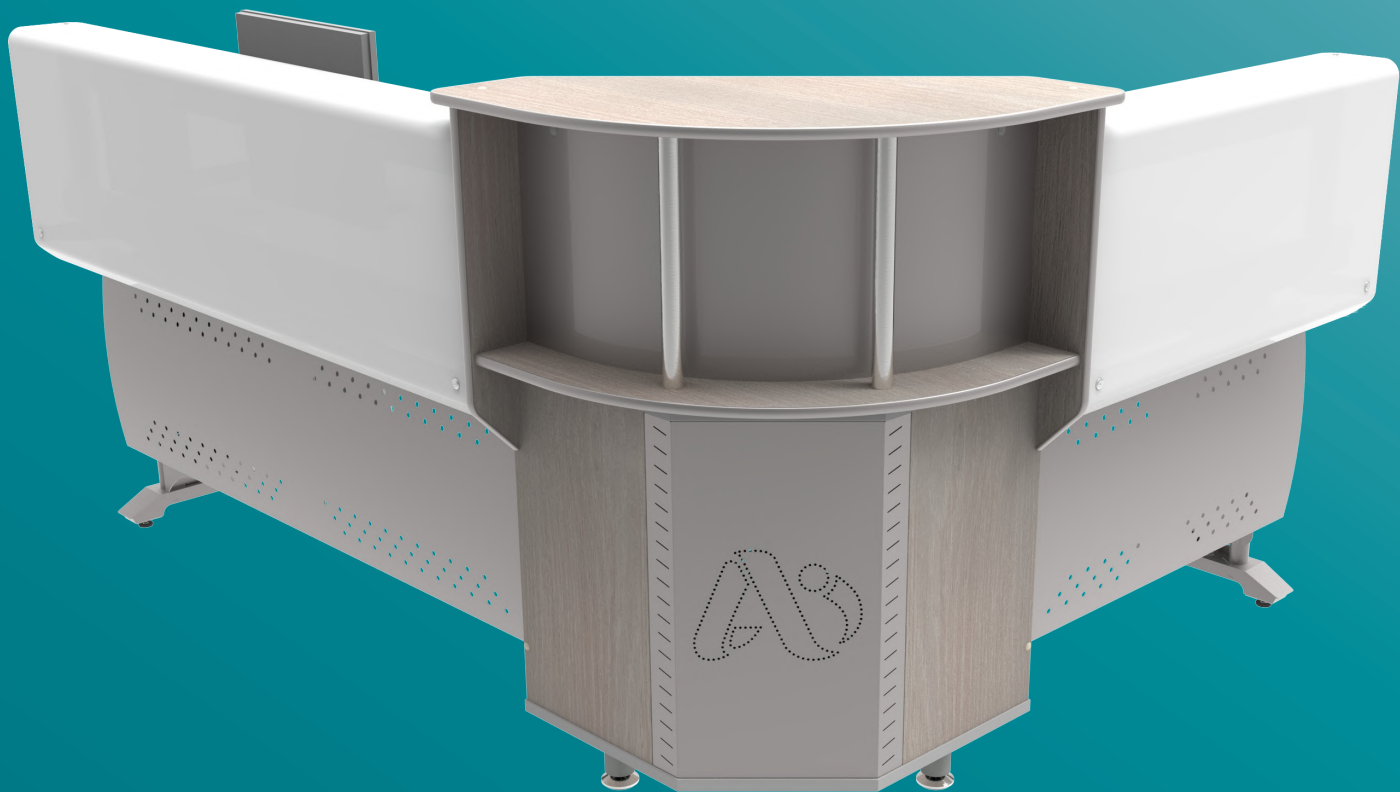
Оснащена быстростъемной регулируемой полкой.

Доступно правое / левое исполнение.

*Схема размещения съёмных полок внутри тумбы*



Данная схема применима для тумб  
T-1.01w Тип 1,  
T-1.01w Тип 2,  
T-1.02w Тип 3.



## Офисный стол СКВ-3.1-2115w + опции

- Левый модуль (L = 900 мм):
  - Экран нижний (Металл);
  - Пристенный бортик (ЛДСП);
  - Надстройка (L=900);
  - Экран верхний (Оргстекло);
- Тумба угловая Т-3.01w Тип 2;
- Правый модуль (L = 1500 мм):
  - Платформа системного блока (R);
  - Экран нижний (Металл);
  - Полка под клавиатуру;
  - Пристенный бортик (Металл);
  - Надстройка (L=1500);
  - Экран верхний (Оргстекло);
- Навесные элементы:
  - Кронштейн VESA (для навески монитора);
  - Панель монтажная (2 шт);
  - Полка для документов;
  - Лоток 305x113мм;
  - Лоток 305x220мм (3 шт).

\* вид с обратной стороны смотрите на стр.12

# Тумбы угловые



*T-3.01w Тип 1*

Тумба с распашной дверкой.

Дверка универсальная (перекидная), фиксируется неодимовым магнитом. Материал дверки - металл, с полимерным покрытием.

Тумба устанавливается на три регулируемые опоры (100 мм).

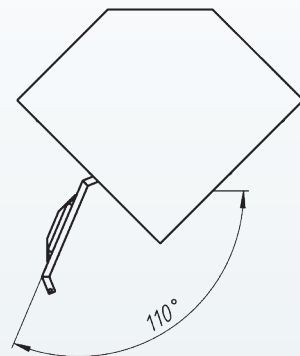


*T-3.02w Тип 1*

Тумба с тремя выдвижными ящиками.

Внутренние размеры ящиков: 340x410x120 мм. Выдвижение осуществляется на шариковых направляющих.

**Габаритные размеры тумбы: 600x600x730 мм.**



*T-3.01w Тип 2*

Тумба с распашной дверкой и угловой надстройкой.

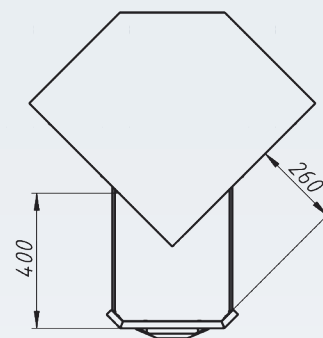
Экран надстройки выполнен из металла с полимерным покрытием. Корпус - из ЛДСП 16 мм, края обработаны кромкой ПВХ.



*T-3.02w Тип 2*

Тумба с тремя выдвижными ящиками и угловой надстройкой.

**Габаритные размеры тумбы с надстройкой: 705x705x1145 мм.**

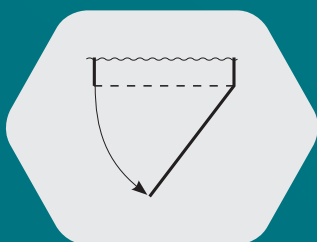


# Шкафы и тумбы общего назначения

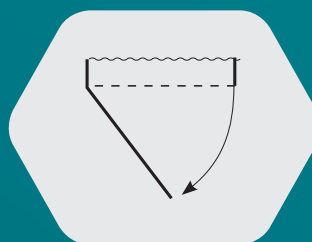


## Варианты исполнения распашных дверей

Правое



Левое



# Преимущества

Мебель предназначена для оснащения кабинетов врачей-терапевтов клиник, больниц и лечебно-профилактических учреждений и соответствует требованиям ГОСТ Р 50444-92. Изделие служит для хранения медикаментов, инструментов, больничных документов, карточек пациентов.

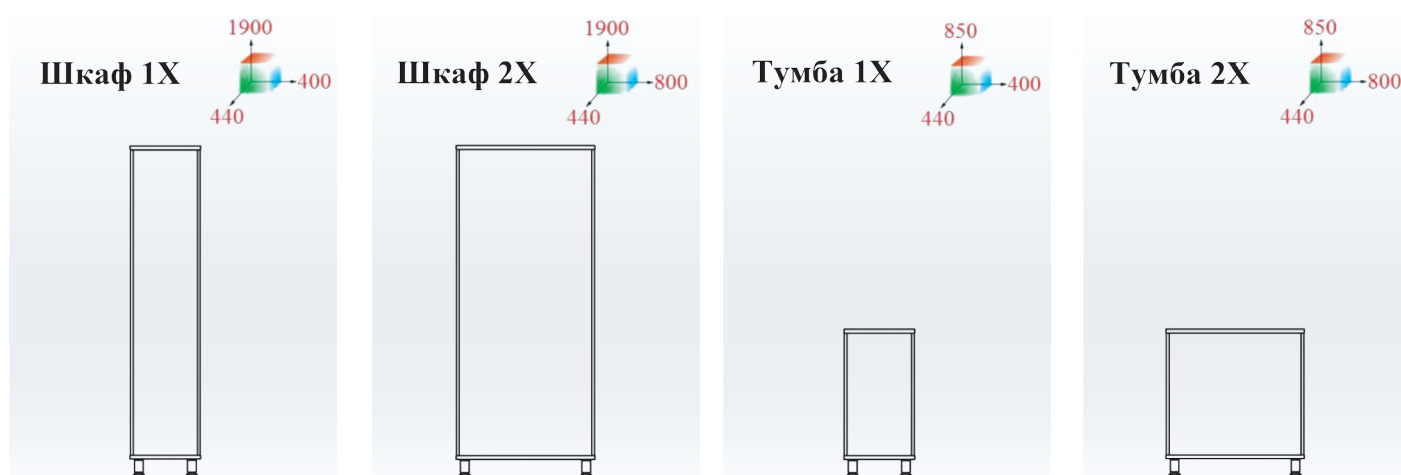
Мебель выполнена из ЛДСП (марки П-А, класс эмиссии формальдегида E1).

Торцы обработаны кромкой ПВХ.

Все корпуса установлены на усиленные регулируемые опоры высотой 100 мм.

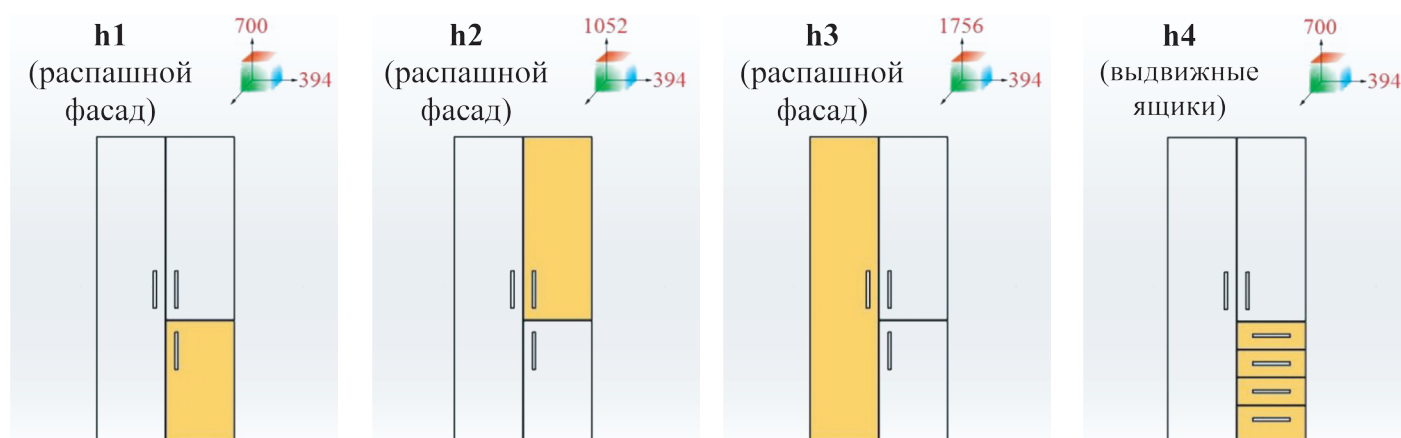
Изделия состоят из базового корпуса, на который установлены различные наборы фасадов, полок и разделительных перегородок (состав изделия определяет заказчик в зависимости от целей и задач)

## Варианты исполнения базового корпуса



Базовый корпус состоит из боковых стенок и заправленной в паз задней панели (выполнены из ЛДСП 16 мм, кромка ПВХ 0,4 мм, цвет - серый), крыши и дна (выполнены из ЛДСП 22 мм, противоударная кромка ПВХ 2 мм, цвет совпадает с цветом фасада)

## Варианты исполнения фасадов

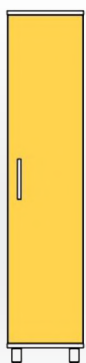


Распашные фасады по материалу изготовления доступны в двух исполнениях:

- 1) ЛДСП 16 мм, противоударная кромка ПВХ 2 мм (цвет фасада определяет заказчик)
- 2) Стекло 5 мм (прозрачное / тонированное / матовое)

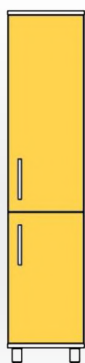
Монтаж распашных фасадов осуществляется на четырехшарнирные петли.

# Варианты компоновки для серии 1X



**Шкаф 1x V1**

Фасад - **h3**



**Шкаф 1x V2**

Фасад В. - **h2**  
Фасад Н. - **h1**



**Шкаф 1x V3**

Фасад В. - **h1**  
Фасад Н. - **h1**



**Шкаф 1x V4**

Фасад В. - **h2**  
Фасад Н. - **h4**



**Шкаф 1x V5**

Фасад В. - **h1**  
Фасад Н. - **h4**



**Тумба 1x V1**

Фасад - **h1**

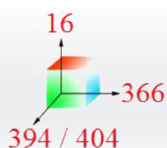


**Тумба 1x V2**

Фасад - **h4**

Выдвижные ящики, фасады выполнены из ЛДСП 16 мм, противоударная кромка ПВХ 2 мм. Набор состоит из трех ящиков глубиной 125 мм и одного увеличенного - глубиной 190 мм (по проему). Ящики сформированы на базе метабоксов 87 и 150 мм соответственно.

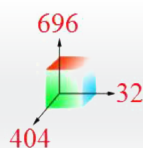
Ящики, распашные фасады и полки в пределах одной группы - унифицированы.



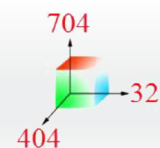
**Полки / стяжки  
для серии 1x**



**Полки / стяжки  
для серии 2x**

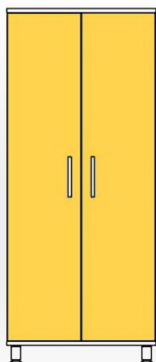


**Вертикальные  
перегородки  
для шкафов 2x**



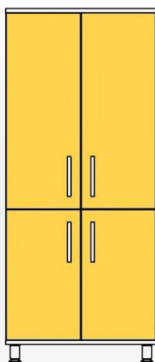
**Вертикальные  
перегородки  
для тумб 2x**

# Варианты компоновки для серии 2X



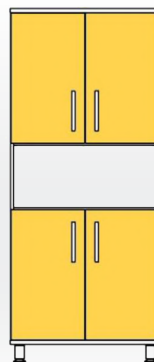
*Шкаф 2x V1*

Фасады - **h3, h3**



*Шкаф 2x V2*

Фасады В. - **h2, h2**  
Фасады Н. - **h1, h1**



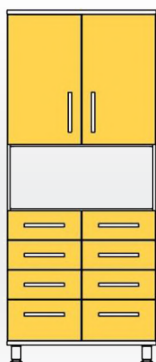
*Шкаф 2x V3*

Фасады В. - **h1, h1**  
Фасады Н. - **h1, h1**



*Шкаф 2x V4*

Фасады В. - **h2, h2**  
Фасады Н. - **h4, h4**



*Шкаф 2x V5*

Фасады В. - **h1, h1**  
Фасады Н. - **h4, h4**



*Шкаф 2x V6*

Фасады В. - **h2, h2**  
Фасады Н. - **h1, h4**



*Шкаф 2x V7*

Фасады В. - **h1, h1**  
Фасады Н. - **h1, h4**



*Тумба 2x V1*

Фасады - **h1, h1**



*Тумба 2x V2*

Фасады - **h1, h4**



*Тумба 2x V3*

Фасады - **h4, h4**

# Модельный ряд



Шкаф Ш2.01  
Tun 1



Шкаф Ш2.02  
Tun 1



Шкаф Ш2.03  
Tun 1



Шкаф Ш2.04  
Tun 1



Шкаф Ш2.01  
Tun 2



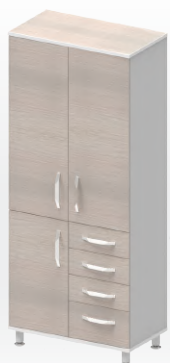
Шкаф Ш2.02  
Tun 2



Шкаф Ш2.03  
Tun 2



Шкаф Ш2.01  
Tun 3



Шкаф Ш2.02  
Tun 3



Шкаф Ш2.02  
Tun 4



Шкаф Ш2.02  
Tun 5



Шкаф Ш2.02  
Tun 6





*Шкаф Ш2.02  
Tun 7*



*Шкаф Ш2.02  
Tun 8*



*Шкаф Ш1.01  
Tun 1*



*Шкаф Ш1.01  
Tun 2*



*Шкаф Ш1.02  
Tun 1*



*Шкаф Ш1.02  
Tun 2*



*Шкаф Ш1.03  
Tun 1*



*Шкаф Ш1.03  
Tun 2*



*Шкаф Ш1.02  
Tun 3*



*Шкаф Ш1.02  
Tun 4*



*Шкаф Ш1.04  
Tun 1*



*Шкаф Ш1.01  
Tun 3*



## Тумба Т 2.02 Тип 1

- Базовый корпус: Тумба 2х;
- Исполнение фасадов: Левый - h1, Правый - h4;
- Вертикальная перегородка: для тумб 2х;
- Полка: для серии 1х;

# Модельный ряд



Тумба T2.01  
Tun 1



Тумба T2.01  
Tun 2



Тумба T2.02  
Tun 1



Тумба T2.03  
Tun 1



Тумба T1.01  
Tun 1



Тумба T1.01  
Tun 2



Тумба T1.02  
Tun 1

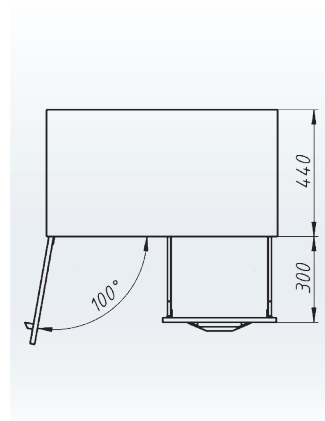


Схема открытия  
фасадов

## ЦВЕТОВОЕ РЕШЕНИЕ ЛДСП



Кремовый



Фантом



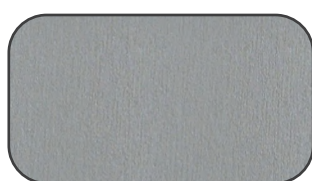
Дуб дымчатый



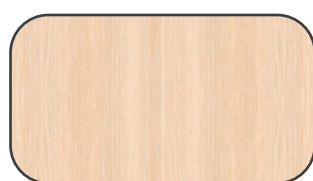
Серый 7810



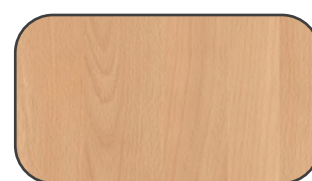
Топаз



Титан



Дуб молочный



Бук

# Модульные системы хранения



## Преимущества

*Модульные системы хранения предназначены для оснащения кабинетов врачей стационарных и лечебно - профилактических учреждений.*

### УДОБНО

- Стойки оборудованы регулируемыми опорами (для обеспечения устойчивого положения).

Модульная архитектура позволяет формировать многосекционные наборы различного назначения.

### КАЧЕСТВЕННО

- Покрытие всех стальных элементов полимерно-порошковое (серый металлик, IBA-OXYPLAST).

Края полок обработаны противоударной кромкой ПВХ 2 мм.

### БЕЗОПАСНО

- Силовые стойки сварные (рассчитаны на статическую нагрузку до 300 кг).

Для исключения прогиба полок, конструкция оснащена продольными усилителями.

**Рабочая поверхность** – ЛДСП 16 мм (марки П-А, класс эмиссии формальдегида Е1).

**Несущая система** – стальной каркас с антибактериальным полимерным покрытием.

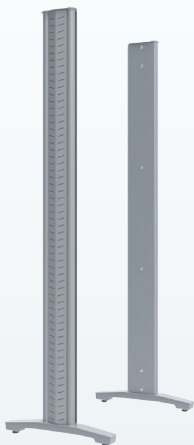
# Стеллажи для хранения документации



*Стеллаж СтЛ-1w*

Габаритные размеры:  
1875x550x865 мм

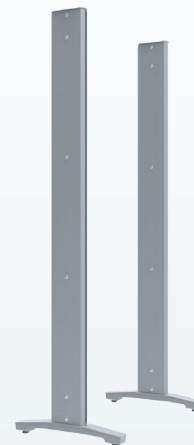
Состоит из двух замыкающих стоек  
и пяти полок.



*Стойка замыкающая*

Состоит из сварной рамы, силовой  
панели и декоративного кожуха.

Шаг монтажных отверстий для  
крепления полок 5 x 415 мм



*Стойка проходная*

Применяется в наборах в качестве  
общей стойки смежных модулей.

Состоит из сварной рамы и двух  
силовых панелей.



*Стеллаж СтЛ-2w*

Габаритные размеры:  
1875x550x865 мм

Состоит из двух замыкающих стоек,  
подвесной тумбы и трех полок.

Доступно исполнение фасадов:  
- ЛДСП 16 мм (кромка ПВХ 2мм).  
- Стекло 5 мм (матовое)



*Полка стеллажа*

Габаритные размеры:  
750x350x55 мм

Полки выполнены из ЛДСП 16 мм с  
продольным усилителем из стали  
толщиной 2 мм. Края полки  
обработаны кромкой ПВХ 2 мм.  
Допустимая равномерно -  
распределенная нагрузка на одну  
полку - до 60 кг .



*Подвесная тумба*

Габаритные размеры:  
750x350x470 мм

Тумба выполнена из ЛДСП 16 мм,  
закрывается двумя распашными  
дверками.  
Монтаж осуществляется на штатные  
места крепления полок.

# Модульная миникухня



## Преимущества

*Модульные миникухни предназначены для оснащения комнат отдыха врачей стационарных и лечебно - профилактических учреждений.*

### УДОБНО

● Модульная архитектура позволяет наиболее комфортно и рационально использовать пространство в условии ограниченной площади кабинета.

Для упрощения подключения бытовых приборов, в надстройке предусмотрены врезные розетки.

### КАЧЕСТВЕННО

● Покрытие всех стальных элементов полимерно-порошковое (серый металлик, IBA-OXYPLAST).

Столешницы, полки и фасады выполнены из ЛДСП, края обработаны противоударной кромкой ПВХ 2 мм.

### БЕЗОПАСНО

● В конструкции используются усиленные металлические опоры высотой 100мм.

Наличие регулировки позволяет компенсировать неровности пола и обеспечить устойчивое положение.

# Принадлежности модульной миникухни



## Основной модуль

Габаритные размеры:  
1500x600x710 мм

Состоит из трех отсеков:

- 1) изолированный отсек с распашным фасадом
- 2) отсек с 4-мя выдвижными ящиками
- 3) вентилируемый отсек холодильника



## Надстройка

Предназначена для расширения функциональности основного модуля, путем размещения навесных элементов (лотков, полок, кронштейнов)

Состоит из сварной рамы, двух фронтальных стоек (усилителей) и полки.



## Панель стеновая

Монтаж осуществляется при наличии надстройки.

Увеличивает жесткость конструкции, защищает стены помещения от загрязнений, а также является ограничителем рабочей поверхности стола и верхней полки (препятствует падению мелких предметов с тыльной стороны).



## Панель декоративная

Выполнена из металла с полимерным покрытием.

Закрывает тыльную часть основного модуля (в случае если требуется разместить миникухню отдельно от стены). Конструкция панели не препятствует свободной циркуляции воздуха, что обеспечивает необходимое условие для нормальной работы холодильного оборудования.



## Барная стойка

Столешница - постформинг 38 мм с радиусной кромкой.

Кронштейн монтажный - сталь 3 мм с полимерным покрытием.

**По схеме размещения - возможно два варианта монтажа:**

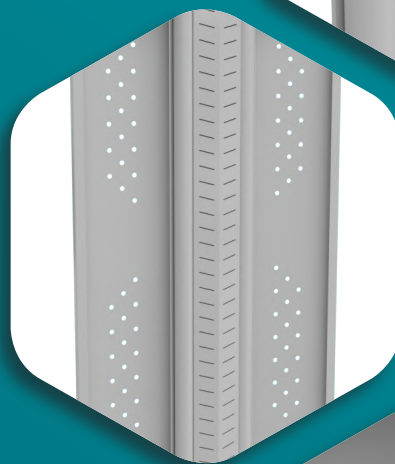
- 1) Крепление к тумбе. Столешница устанавливается на стеновую панель, закрепленную на основном модуле - компоновка островного типа. При этом для обеспечения устойчивости используется дополнительная опора.
- 2) Крепление к стене. Столешница устанавливается на стеновую панель, закрепленную на несущей стене



## Шкаф для кулера

Габаритные размеры:  
410x410x1600 мм

Шкаф выполнен из ЛДСП 16 мм, закрывается двумя распашными дверками. Предназначен для размещения классического кулера для воды (напольного типа) Шкаф установлен на регулируемых опорах высотой 100 мм. Опционально комплектуется диспенсером пластиковых стаканчиков (оговаривается при размещении заказа).



### Вешалка для одежды (850 x 465 x 1770 мм)

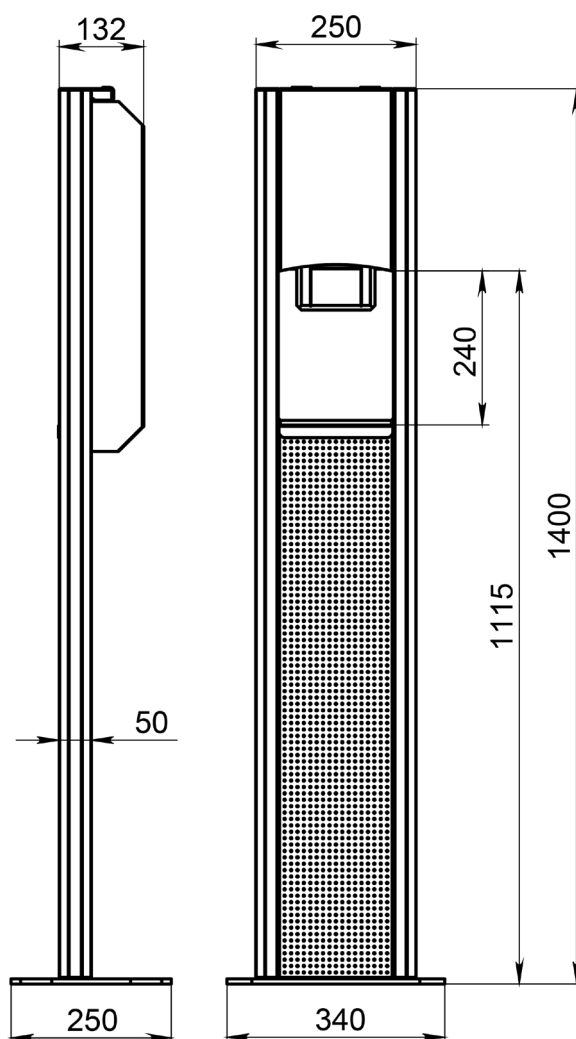
- Устойчивое основание из HPL пластика (нет ограничений по сан обработке);
- Самоориентирующиеся колесные опоры оснащены системой тормоза;
- Усиленная несущая конструкция (стойка - сварной трубный каркас);
- Защитный экран (исключает контакт одежды со стеной);
- Крючки вешалки выполнены из нержавеющей стали;



# Стойка для дезинфекции рук

## Мобильная стойка для дезинфекции рук

- Изготовлена полностью из металла с полимерно-порошковым покрытием.
- Корпус легко переносит санитарную обработку.
- Не требует дополнительной сборки (поставляется в собранном виде)
- Съемный лоток и решетка выполнены из нержавеющей стали
- Удобство обслуживания (замена дез. средства с фронтальной стороны).
- Стойка имеет очень устойчивую конструкцию, за счет собственного веса и надежного основания (толщина 8 мм).
- Установка в любом месте с большим потоком людей, где необходима быстрая дезинфекция рук (бесконтактный дозатор с емкостью 0,75 л).
- Рекомендовано для применения: на фудкорте развлекательных центров и в медицинских учреждениях.
- При необходимости возможно организовать анкерное крепление к полу (обсуждается при размещении заказа)



Видео о товаре







4:08



Бережливая поликлиника.  
АйВуд Medical Office



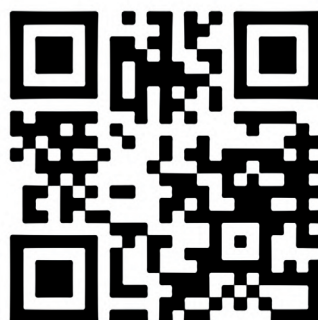
3:59



Производство ТД Айболит

Торговый Дом "Айболит"

603146, г. Нижний Новгород  
ул. Кузнечихинская, 68  
тел.: 8(831)417-89-98  
[www.aybolit2000.ru](http://www.aybolit2000.ru)



Instagram [tdaybolit](#)